

# REMAP



## MANUAL DE INSTRUÇÕES

**CASAMENTO VW POLO (ANO 2008 À 2009)  
ECU BOSCH MOTRONIC ME7.5.30 (SMD 95040)  
E PAINEL VDO-V1 825K (SMD 93C86)**

**SR110197  
CARGA 176**

[WWW.CHAVESGOLD.COM.BR](http://WWW.CHAVESGOLD.COM.BR)

**GOLD**  
*Evolution*

**INDICE**

**CASAMENTO VW POLO (ANO 2008 À 2009)  
 ECU BOSCH MOTRONIC ME7.5.30 (SMD 95040)  
 E PAINEL VDO-V1 825K (SMD 93C86)**

**VOLSWAGEN - POLO****CASAMENTO UCU BOSCH MOTRONIC M7.5.30 PARA PAINEL 6QE920825K VDO V01**

Rotina Para Verificação - Volkswagen Polo  
 Casamento Central Bosch ME 7.5.30 para Painel 6QE920825K VDO V01.....03

**VOLSWAGEN - POLO****PAINEL 6QE920825K VDO V01 PARA CASAMENTO UCU BOSCH MOTRONIC M7.5.30**

Rotina Para Verificação - Volkswagen Polo  
 Casamento Painel 6QE920825K VDO V01 para Central Bosch ME 7.5.30.....06

**CENTRAL BOSCH MOTRONIC ME 7.5.30**

Ilustrações da Identificação da Placa de Circuito da  
 Central Bosch Motronic ME 7.5.30.....09

**PAINEL 6QE920825K VDO V01**

Identificando o Painel VDO - V01.....10  
 Desmontando o Painel VDO - V01.....11  
 Removendo o visor o Painel VDO - V01.....12  
 Identificando a memória a ser programada.....13  
 Localizando a memória a ser programada.....14

**ROTINA PARA VERIFICAÇÃO  
VOLKSWAGEN - POLO  
CASAMENTO**

**CENTRAL BOSCH ME 7.5.30 PARA PAINEL 6QE920825K VDO V01**

### 1º Passo



Escolha o fabricante a ser verificado.  
(neste procedimento selecione  
Volkswagen) Toque em ENTRAR.

Fabricante

Fabricante

- Volkswagen

Voltar Acima Abaixo Entrar



### 2º Passo



Escolha o veículo a ser verificado. (neste  
procedimento selecione Polo) Toque em  
ENTRAR.

Escolha o veiculo

Fabricante\Volkswagen

- Polo

Voltar Acima Abaixo Entrar



### 3º Passo



Escolha o equipamento a ser verificado.  
(neste procedimento selecione Central)  
Toque em ENTRAR.

Equipamento

\*\*\*\Volkswagen\Polo

- Central
- Painel

Voltar Acima Abaixo Entrar



**ROTINA PARA VERIFICAÇÃO  
VOLKSWAGEN - POLO  
CASAMENTO**

**CENTRAL BOSCH ME 7.5.30 PARA PAINEL 6QE920825K VDO V01**

### 4º Passo

Escolha o sistema a ser verificado. (neste procedimento selecione ECU para 825K) Toque em ENTRAR.

### 5º Passo

Escolha o equipamento que vai ser usado para realizar o procedimento. (neste procedimento selecione Pinça Soic 8) Toque em ENTRAR.

### 6º Passo

Escolha a memória onde a Pinça Soic 8 irá ser aplicada. (neste procedimento selecione SMD 95040). Toque em ENTRAR.

**ATENÇÃO:** Quando indica erro leitura de pinça, verifique prováveis causas:

- A) Pinça mau conectada.
- B) Memória suja (fazer limpeza na memória para ver se é mau contato). Usar Álcool Isopropílico para tirar o excesso de verniz na memória. Usa-se também escova de dentes..
- C) Escolha indevida da memória.
- D) Se não há mau contato.
- E) Uso da Pinça invertida.
- F) Pinça desgastada.

## ROTINA PARA VERIFICAÇÃO

## VOLKSWAGEN - POLO - CASAMENTO

CENTRAL BOSCH ME 7.5.30 PARA PAINEL 6QE920825K VDO V01

## 7º Passo



Escolha a opção

\*\*\*\SMD (95040)

• Motronic 7.5.30

Voltar | Acima | Abaixo | Entrar

Escolha a opção a ser verificada. (neste procedimento seleccione Motronic 7.5.30) Esta opção mostra a Central que irá fazer o casamento com o Painel . Toque em ENTRAR.

## 8º Passo



Escolha a opção

Aguarde

Programando...

Voltar | Acima | Abaixo | Entrar

Neste momento a Central Motronic 7.5.30 está sendo programada para realizar o casamento com o painel.

**ROTINA PARA VERIFICAÇÃO  
VOLKSWAGEN - POLO  
CASAMENTO**

**PAINEL 6QE920825K VDO V01 PARA CENTRAL BOSCH ME 7.5.30 1**

### 1º Passo



Escolha o fabricante a ser verificado.  
(neste procedimento selecione  
Volkswagen) Toque em ENTRAR.

Fabricante

Fabricante

- Volkswagen

Voltar Acima Abaixo Entrar



### 2º Passo



Escolha o veículo a ser verificado. (neste  
procedimento selecione Polo) Toque em  
ENTRAR.

Escolha o veiculo

Fabricante\Volkswagen

- Polo

Voltar Acima Abaixo Entrar



### 3º Passo



Escolha o equipamento a ser verificado.  
(neste procedimento selecione Painel)  
Toque em ENTRAR.

Equipamento

\*\*\*\Volkswagen\Polo

- Central
- Painel

Voltar Acima Abaixo Entrar



## ROTINA PARA VERIFICAÇÃO

## VOLKSWAGEN - POLO

## CASAMENTO

## PAINEL 6QE920825K VDO V01 PARA CENTRAL BOSCH ME 7.5.30 1

## 4º Passo



Escolha o sistema a ser verificado. (neste procedimento selecione 825K para ECU) Toque em ENTRAR.

Escolha o sistema

\*\*\*\Polo \Painel

• 825K para ECU

Voltar Acima Abaixo Entrar

## 5º Passo



Escolha o serviço que irá ser executado para realizar o procedimento. (neste procedimento selecione Casamento) Toque em ENTRAR.

Escolha o serviço

\*\*\*\Painel\825K\para ECU

• Casamento

Voltar Acima Abaixo Entrar

## 6º Passo



Escolha o equipamento que vai ser usado para realizar o procedimento. (neste procedimento selecione Pinça Soic 8)

Interface

\*\*\*\Casamento

• Pinça SOIC 8

Voltar Acima Abaixo Entrar

**ATENÇÃO:** Quando indica erro leitura de pinça, verifique prováveis causas:

- A) Pinça mau conectada.
- B) Memória suja (fazer limpeza na memória para ver se é mau contato). Usar Álcool Isopropílico para tirar o excesso de verniz na memória. Usa-se também escova de dentes..
- C) Escolha indevida da memória.
- D) Se não há mau contato.
- E) Uso da Pinça invertida.
- F) Pinça desgastada.

## ROTINA PARA VERIFICAÇÃO

## VOLKSWAGEN - POLO CASAMENTO

PAINEL 6QE920825K VDO V01 PARA CENTRAL BOSCH ME 7.5.30 1

## 7º Passo



Escolha a memória onde a Pinça Soic 8 irá ser aplicada. (neste procedimento seleccione SMD 93C86). Toque em ENTRAR.

Escolha a memória

\*\*\*\Pinça SOIC 8

• SMD 93C86

Voltar Acima Abaixo Entrar

## 7º Passo



Escolha painel que irá ser feito o casamento com a Central. (neste procedimento seleccione VDO 6QE920825K). Toque em ENTRAR.

Escolha a opção

\*\*\*\SMD (93C86)

• VDO 6QE920825K

Voltar Acima Abaixo Entrar

## 8º Passo



Neste momento a Central Motronic 7.5.30 está sendo programada para realizar o casamento com o painel.

Escolha a opção

Aguarde

Programando...

Voltar Acima Abaixo Entrar



## ILUSTRAÇÕES DA IDENTIFICAÇÃO DA PLACA DE CIRCUITO DA CENTRAL BOSCH MOTRONIC ME 7.5.30



Central Bosch Motronic ME 7.5.30 fechada

Etiqueta de Identificação da Central Bosch Motronic ME 7.5.30



Placa de Circuito da Central Bosch Motronic ME 7.5.30

## IDENTIFICANDO O PAINEL VDO - VO1



Vista de frente do painel VDO

Vista de trás do painel VDO



Etiqueta de identificação do painel VDO



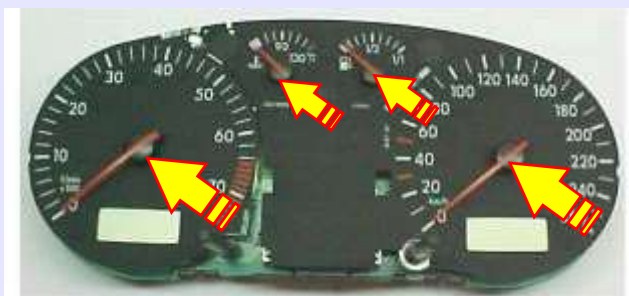
Tirando os parafusos torqs e abrindo o painel de instrumentos VDO



Tirando a trava da lente do painel VDO



## DESMONTANDO O PAINEL VDO - V01



Localização dos ponteiros dos marcadores para serem retirados do painel

Virar o ponteiro no sentido anti-horário, puxando para cima até que se solte.



COLOCANDO DE VOLTA OS PONTEIROS

Virar o ponteiro no sentido anti-horário, pressionando para baixo até que encoste no seu batente e na posição inicial do marcador.



Não entortar o ponteiro, pois pode danificar o seu eixo e comprometer o marcador.

Obs.: A Gold não se responsabiliza pelo manuseio errado do usuário do equipamento.



## REMOVENDO O VISOR DO PAINEL VDO - V01



Removendo o visor do conta giro.

Removendo o visor do velocímetro .



Separar a junção da estrutura de plástico



Caso não queira cortar a estrutura de plástico é necessário remover o display (cristal liquido), indicado pela seta.



## IDENTIFICANDO A MEMÓRIA A SER PROGRAMADA

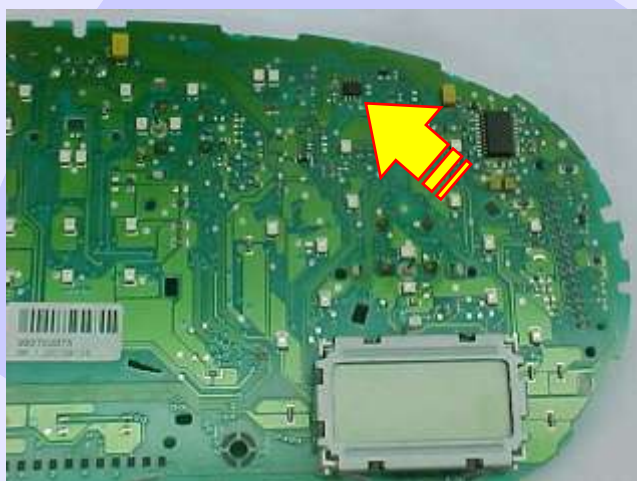


← Separar a estrutura de plástico do painel VDO

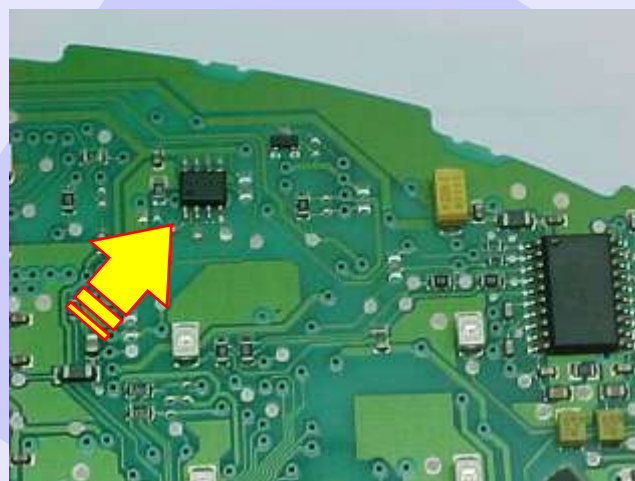
Visualizar a memória a ser programada. →



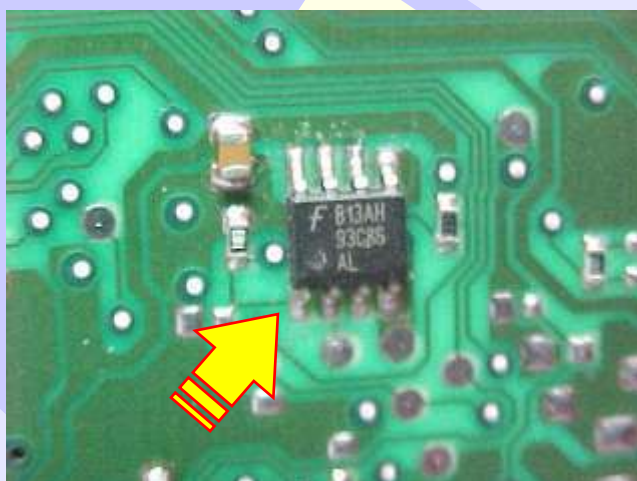
← Posição da memória (SMD 93C86)



Localizando a memória a ser programada. →

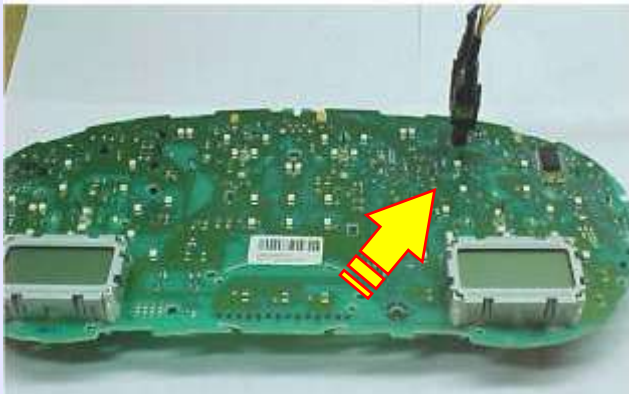


← Localizando o pino 1 da memória a ser programada.



CONTINUA NA PRÓXIMA PAGINA

## LOCALIZANDO A MEMÓRIA A SER PROGRAMADA

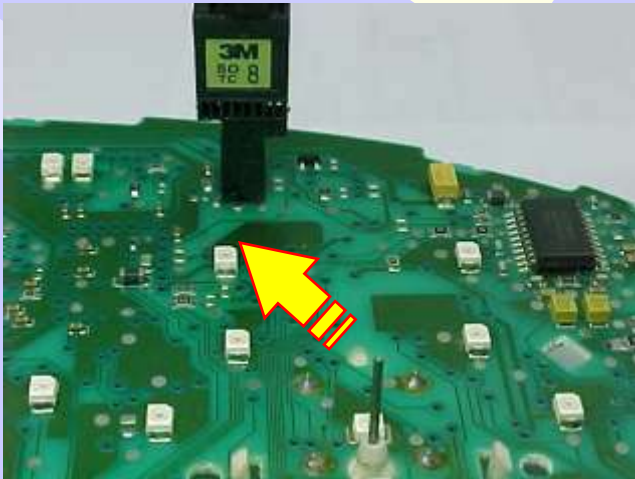


Localização para conectar a pinça soic 8 na memória a ser programada.

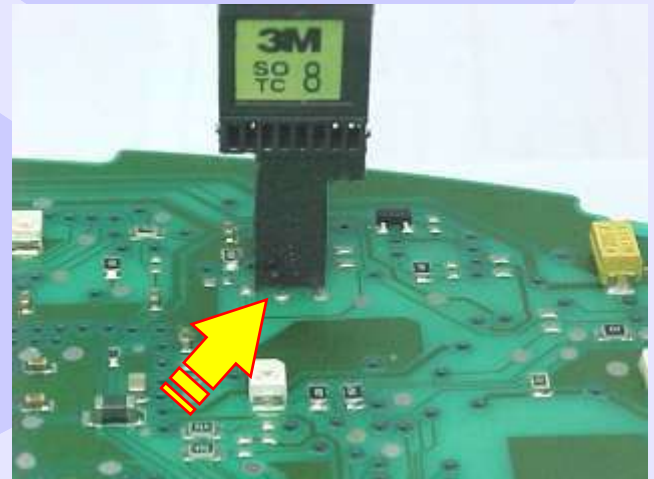
Posição da pinça soic 8 na memória a ser programada.



Posição da pinça soic 8 na memória a ser programada.



Posição do pino um da pinça soic 8 na memória a ser programada, indicado pela seta.



**VOLTA AO INDICE**