

REMAP



MANUAL DE INSTRUÇÕES

CODIFICAÇÃO 100C
NOVO UNO 2010 PAINEL CONTINENTAL 24C16

SR110144
CARGA 105

WWW.CHAVESGOLD.COM.BR

GOLD
Evolution

INDICE

**CODIFICAÇÃO 100C
NOVO UNO 2010 PAINEL CONTINENTAL 24C16****FIAT PAINEL CONTINENTAL 24C16**

Rotina Para Verificação Painel Continental 24C16 Codificar Chave Via Cabo 4 vias.....	03
Ilustrações da desmontagem do painel.....	06
Ilustrações da retirada da coronagem do painel	07
Ilustrações da remoção do painel.....	08
Ilustrações do circuito do painel e localização de onde serão soldados os fios do cabo 4 vias.....	09
Ilustrações dos fios amarelo , cinza, azul e verde Do cabo 4 vias soldados no circuito.....	10
Ilustrações da localização da tomada de diagnostico.....	11
Ilustrações do conector OBD II MIC na tomada de diagnostico.....	12

**ROTINA PARA VERIFICAÇÃO
FIAT PAINEL CONTINENTAL 24C16
CODIFICAR CHAVE VIA CABO 4 VIAS**

Procedimento válido para os seguintes veículos:

LINHA FIAT: NOVO UNO ANO 2010

1º Passo



Para iniciar este procedimento, deve acessar no Menu o item Ferramentas. (neste procedimento selecione a ferramenta Clonny Car) Toque em ENTRAR.

Ferramentas

Ferramentas

- Clonny Car

Voltar Acima Abaixo Entrar

2º Passo



Escolha a tarefa que irá ser realizada utilizando o Clonny Car. (neste procedimento selecione Codificação) Toque em ENTRAR.

Clonny Car

Ferramentas\Clonny Car

- Codificação

Voltar Acima Abaixo Entrar

3º Passo



Escolha o procedimento de codificação a ser verificado. (neste procedimento selecione Codificação 100C) Toque em ENTRAR.

Codificacao

***\Codificacao

- Codificacao 100C

Voltar Acima Abaixo Entrar

**ROTINA PARA VERIFICAÇÃO
FIAT PAINEL CONTINENTAL 24C16
CODIFICAR CHAVE VIA CABO 4 VIAS**

4º Passo



Escolha o modelo do Painel que vai ser verificado. (neste procedimento selecione Painel Continental) Toque em ENTRAR.

PAINEL

***\Codificacao 100C

• Pain. Continental

Voltar | Acima | Abaixo | Entrar

5º Passo



Escolha a memória que será verificada. (neste procedimento selecione cabo 4 vias)

Interface

***\Painel Continental

• Cabo 4 vias

Voltar | Acima | Abaixo | Entrar

6º Passo



Escolha a memória que será verificada. (neste procedimento selecione cabo 4 vias)

Interface

***\Cabo 4 vias

• Cabo 4 vias

Voltar | Acima | Abaixo | Entrar

7º Passo



Neste momento consulte o manual de instruções. Para seguir as instruções passo a passo. Aperte ENTER para dar continuidade ao procedimento e vai para o 8º Passo. Apertando ESC, volta ao 5º Passo.

Escolha a memória

Alerta ⓘ

Verifique os procedimentos no manual antes de prosseguir !!

ENTER | ESC.

Voltar | ACIMA | ABAIXO | ENTRAR

ROTINA PARA VERIFICAÇÃO
FIAT PAINEL CONTINENTAL 24C16
CODIFICAR CHAVE VIA CABO 4 VIAS

8º Passo

Neste momento irá aparecer o numero de chaves que vão ser codificadas.

A) O numero 1 indica que a primeira chave será codificada.

B) Para continuar seleccione **ENTER**.

C) Caso não queira continuar, seleccione **ESC**, então voltará ao 5º Passo.

Escolha a memoria

Entrada de dados ⓘ

Numero de chaves a codificar

1

ENTER ESC.

Voltar | ACIMA | ABAIXO | ENTRA

9º Passo

Apertando SIM, ou Não, vai para o 10º Passo

Escolha a memoria

Pergunta ?

Ler o Pincode

SIM NAO

Voltar | ACIMA | ABAIXO | ENTRA

10º Passo

Neste momento deve-se soldar o Cabo 4 Vias na placa , conforme a ilustração deste manual. Para continuar o procedimento seleccione **ENTER**). Caso não queira prosseguir, seleccione **ESC**, e voltará no 5º Passo novamente.

Escolha a memoria

Informacao ⓘ

SOLDE O CABO 4 VIAS NA PLACA E TECLE <ENTER>

ENTER ESC.

Voltar | ACIMA | ABAIXO | ENTRA

11º Passo

Neste momento está sendo executado o procedimento.

Escolha a memoria

Aguarde ⓘ

Lendo...

Voltar | ACIMA | ABAIXO | ENTRA

FIAT - NOVO UNO ANO 2010 PAINEL CONTINENTAL 24C16
ILUSTRAÇÕES DA DESMONTAGEM DO PAINEL



Desparafusando a carenagem do painel do novo UNO

Retirando o difusor de ar da carenagem do painel do novo UNO



Desparafusando a carenagem debaixo do difusor de ar do painel do novo UNO

FIAT - NOVO UNO ANO 2010 PAINEL CONTINENTAL 24C16
ILUSTRAÇÕES DA RETIRADA DA CORONAGEM DO PAINEL



Desparafusando a carenagem debaixo do radio do painel do novo UNO

Retirando a carenagem do painel do novo UNO



Sem a carenagem do painel do novo UNO

FIAT - NOVO UNO ANO 2010 PAINEL CONTINENTAL 24C16 ILUSTRAÇÕES DA REMOÇÃO DO PAINEL



Removendo o painel do novo UNO

Traseira do painel do novo UNO



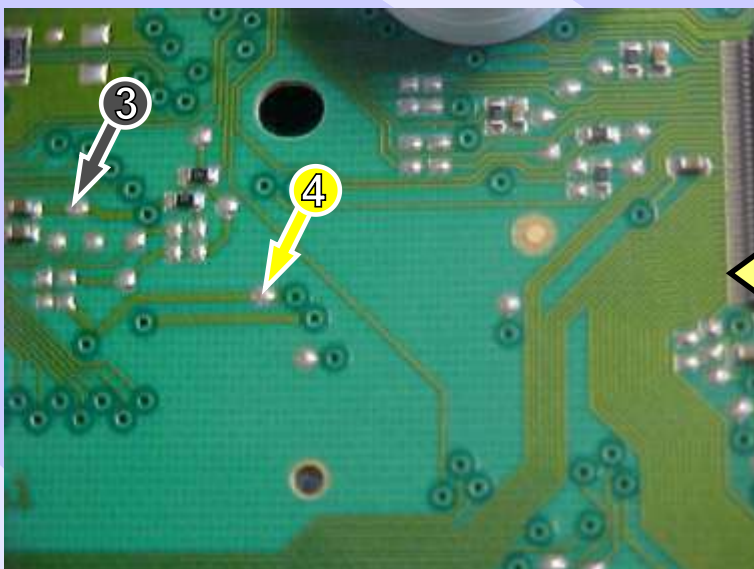
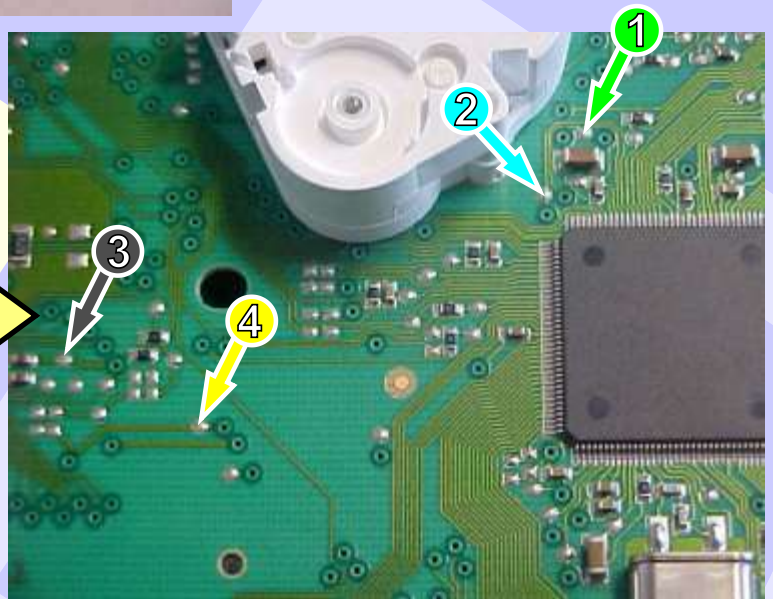
Etiqueta do painel do novo UNO

FIAT - NOVO UNO ANO 2010 PAINEL CONTINENTAL 24C16
ILUSTRAÇÕES DO CIRCUITO DO PAINEL E LOCALIZAÇÃO DE ONDE
SERÃO SOLDADOS OS FIOS DO CABO 4 VIAS



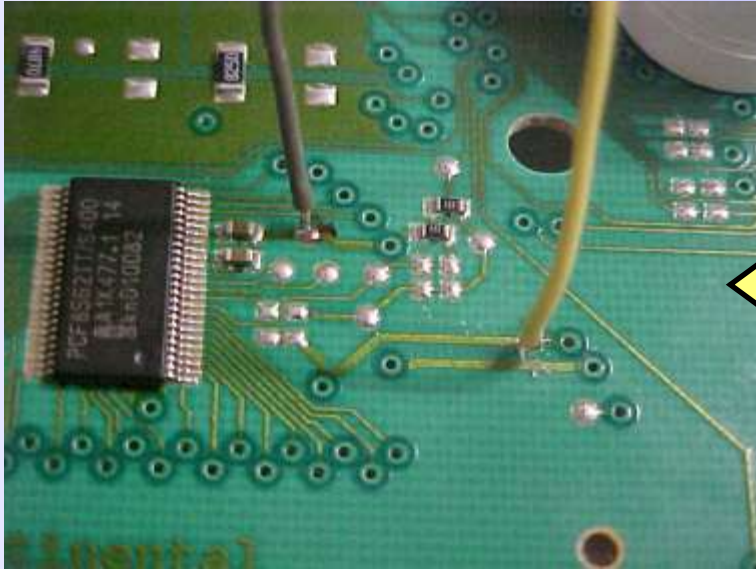
Tampa traseira do painel
retirada para soldar os fios
do cabo 4 vias
no painel do novo UNO

Localizando os pontos
para soldar os Fios
do cabo 4 vias
na EEPROM 24C16
próximo do processador
do painel do novo UNO
1 - Verde
2 - Azul
3 - Cinza
4 - Amarelo



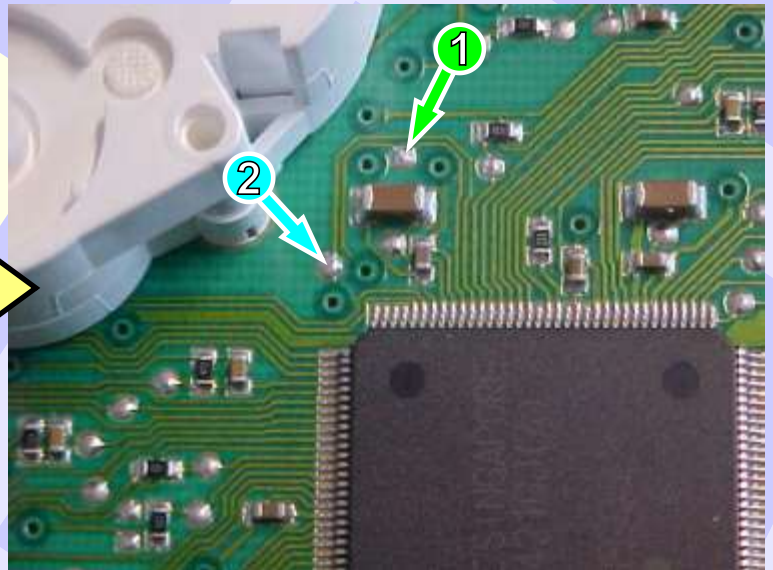
Pontos onde soldar os
fios Amarelo e Cinza
do cabo 4 vias no painel
do novo UNO
3 - Cinza
4 - Amarelo

FIAT - NOVO UNO ANO 2010 PAINEL CONTINENTAL 24C16
ILUSTRAÇÕES DOS FIOS AMARELO , CINZA, AZUL E VERDE
DO CABO 4 VIAS SOLDADOS NO CIRCUITO



Fios Amarelo e Cinza
do cabo 4 vias soldados
no painel do novo UNO

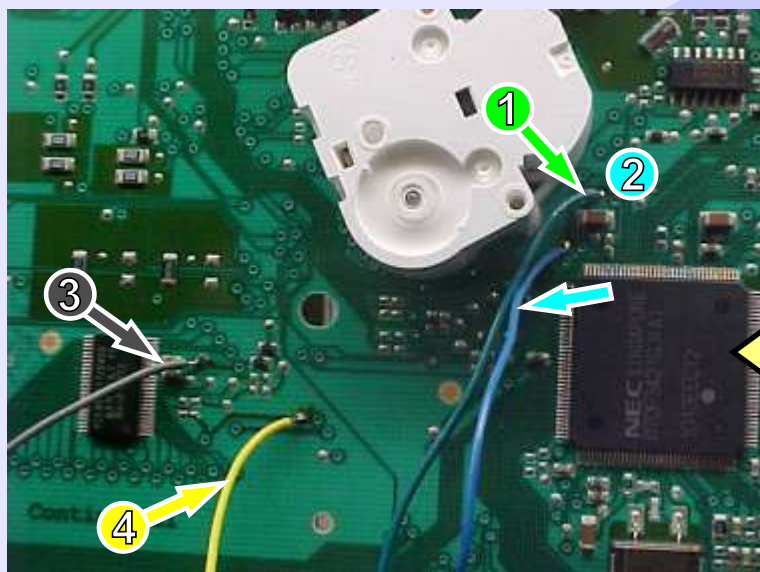
Pontos onde soldar
os fios Azul e Verde
do cabo 4 vias
no painel do novo UNO
1 - Verde
2 - Azul



Fios Azul e Verde
do cabo 4 vias soldados
no painel do novo UNO



FIAT - NOVO UNO ANO 2010 PAINEL CONTINENTAL 24C16
ILUSTRAÇÕES DA LOCALIZAÇÃO DA TOMADA DE DIAGNOSTICO



Soldando os fios do
cabo 4 vias no painel
do novo UNO
1 - Verde
2 - Azul
3 - Cinza
4 - Amarelo

Tampa da tomada de
diagnostico
do novo UNO 2010



Tirando a tampa da tomada
de diagnostico
do novo UNO 2010

FIAT - NOVO UNO ANO 2010 PAINEL CONTINENTAL 24C16
ILUSTRAÇÕES DO CONECTOR OBD II MIC NA TOMADA DE DIAGNOSTICO



Tomada de diagnostico
do novo UNO 2010

Conectando
o conector OBD II MIC
na tomada de diagnostico
do novo UNO 2010



VOLTA
AO
INDICE