

REMAP



MANUAL DE INSTRUÇÕES

CODIFICAÇÃO 32A
MERCEDES CLASSE A - ANO 1998 A 2004 IMMO
SIEMENS HC05X16

SR110083
CARGA 053

WWW.CHAVESGOLD.COM.BR

GOLD
Evolution

INDICE**CODIFICAÇÃO 32A
MERCEDES CLASSE A - ANO 1998 A 2004 IMMO
SIEMENS HC05X16****MERCEDES CLASSE A ANO 1998 A 2004****IMOBILIZADOR SIEMENS HC05X16**

Rotina Para Verificação Imobilizador HC05X16 Codificar Chave.....	03
Rotina Para Verificação Imobilizador HC05X16 Codificar Chave Via Cabo MB-A.....	04
Rotina Para Verificação Imobilizador HC05X16 Codificar Chave Via Placa 01.....	06
Ilustrações dos Imobilizadores.....	08
Ilustrações do Imobilizador Siemens HC05X16.....	09
Ilustração da Posição Onde Serão Soldados os Fios do Cabo MB-A dos Imobilizadores.....	10
Ilustração da Posição d os Fios do Cabo MB-A Soldados na Placa do Imobilizador.....	11

**ROTINA PARA VERIFICAÇÃO
MERCEDES CLASSE A - ANO 98 A 04
CODIFICAR CHAVE**

Procedimento válido para os seguintes veículos:

LINHAMERCEDES: (CLASSE A - 98 A 04)

1º Passo



Para iniciar este procedimento, deve acessar no Menu o item Ferramentas.(neste procedimento selecione a ferramenta Clonny Car) Toque em ENTRAR.

Ferramentas

Ferramentas

- Clonny Car

Voltar Acima Abaixo Entrar

2º Passo



Escolha a tarefa que irá ser realizada utilizando o Clonny Car. (neste procedimento selecione Codificação) Toque em ENTRAR.

Clonny Car

Ferramentas\Clonny Car

- Codificação

Voltar Acima Abaixo Entrar

3º Passo



Escolha o procedimento de codificação a ser verificado. (neste procedimento selecione Codificação 32A) Toque em ENTRAR.

Codificacao

***\Codificacao

- Codificacao 32A

Voltar Acima Abaixo Entrar

**ROTINA PARA VERIFICAÇÃO
MERCEDÉS CLASSE A - ANO 98 A 04
CODIFICAR CHAVE VIA CABO MB-A**

4º Passo

Escolha o modelo do Painel que vai ser verificado. (neste procedimento selecione TEMIC 0D69J) Toque em ENTRAR.

Imobilizador

***\Codificacao 32A

- TEMIC 0D69J

Voltar | Acima | Abaixo | Entrar

5º Passo

Escolha o procedimento que será verificado. (neste procedimento selecione Cabo MB-A).

Interface

***\TEMIC 0D69J

- Cabo MB-A
- Placa 01

Voltar | Acima | Abaixo | Entrar

6º Passo

Escolha o procedimento que será verificado. (neste procedimento selecione MC68HC05X16).

Microprocessador

***\TEMIC 0D69J\Cabo MB-A

- MC68HC05X16

Voltar | Acima | Abaixo | Entrar

7º Passo

Neste momento consulte o manual de instruções. Para seguir as instruções passo a passo. Aperte ENTER para dar continuidade ao procedimento e vai para o 8º Passo. Apertando ESC, volta ao 6º Passo.

Microprocessador

Alerta 

Verifique os procedimentos no manual antes de prosseguir !!

ENTER | ESC.

Voltar | ACIMA | ABAIXO | ENTRAR

ROTINA PARA VERIFICAÇÃO
MERCEDES CLASSE A - ANO 98 A 04
CODIFICAR CHAVE VIA CABO MB-A

8º Passo

Neste momento irá aparecer o numero de chaves que vão ser codificadas.

- A) O numero 1 indica que a primeira chave será codificada.
- B) Para continuar seleccione **ENTER**.
- C) Caso não queira continuar, seleccione **ESC**, então voltará ao 6º Passo.

Microprocessador

Entrada de dados ⓘ

Numero de chaves a codificar

1

ENTER ESC.

Voltar | ACIMA | ABAIXO | Entrar

9º Passo

Neste momento deve seguir as orientações. Para continuar o procedimento seleccione **ENTER** e vai para 10º Passo). Caso não queira prosseguir, seleccione **ESC**, e voltará no 6º Passo novamente.

Microprocessador

Informacao ⓘ

Solde os Fios de acordo com o manual

ENTER ESC.

Voltar | ACIMA | ABAIXO | Entrar

10º Passo

Neste momento está sendo executado o procedimento.

Microprocessador

Aguarde ⓘ

Lendo...

Voltar | ACIMA | ABAIXO | Entrar

**ROTINA PARA VERIFICAÇÃO
MERCEDES CLASSE A - ANO 98 A 04
CODIFICAR CHAVE VIA PLACA 01**

1º Passo

Escolha o procedimento que será verificado. (neste procedimento selecione Placa 01).

Interface

***\TEMIC 0D69J

- Cabo MB-A
- Placa 01

Voltar | Acima | Abaixo | Entrar

2º Passo

Antes de continuar, marque o pino 1 do processador na placa para facilitar a soldagem. Aperte ENTER para dar continuidade ao procedimento e vai para o 3º Passo. Apertando ESC, volta ao 1º Passo.

Interface

Informacao

Marque o pino do processador na placa para facilitar a soldagem

ENTER ESC.

Voltar | ACIMA | ABAIXO | ENTRAR

3º Passo

Escolha o procedimento que será verificado. (neste procedimento selecione MC68HC05X16).

Microprocessador

***\TEMIC 0D69J\Placa 01

- MC68HC05X16

Voltar | Acima | Abaixo | Entrar

4º Passo

Neste momento consulte o manual de instruções. Para seguir as instruções passo a passo. Aperte ENTER para dar continuidade ao procedimento e vai para o 5º Passo. Apertando ESC, volta ao 1º Passo.

Microprocessador

Alerta

Verifique os procedimentos no manual antes de prosseguir !!

ENTER ESC.

Voltar | ACIMA | ABAIXO | ENTRAR

**ROTINA PARA VERIFICAÇÃO
MERCEDES CLASSE A - ANO 98 A 04
CODIFICAR CHAVE VIA PLACA 01**

5º Passo

Neste momento irá aparecer o numero de chaves que vão ser codificadas.

A) O numero 1 indica que a primeira chave será codificada.

B) Para continuar seleccione **ENTER**.

C) Caso não queira continuar, seleccione **ESC**, então voltará ao 3º Passo.

Microprocessador

Entrada de dados ⓘ

Numero de chaves a codificar

1

ENTER ESC.

Voltar | ACIMA | ABAIXO | Entrar

6º Passo

Neste momento deve seguir as orientações. Para continuar o procedimento seleccione **ENTER** e vai para 7º Passo). Caso não queira prosseguir, seleccione **ESC**, e voltará no 3º Passo novamente.

Microprocessador

Informação ⓘ

Solde os Fios de acordo com o manual

ENTER ESC.

Voltar | ACIMA | ABAIXO | Entrar

7º Passo

Neste momento está sendo executado o procedimento.

Microprocessador

Aguarde ⓘ

Lendo...

Voltar | ACIMA | ABAIXO | Entrar

IMOBILIZADOR SIEMENS ILUSTRAÇÕES DOS IMOBILIZADORES



**IMOBILIZADOR SIEMENS HC05X16
MODELO 1**

MERCEDES CLASSE A - ANO 98 A 04



**IMOBILIZADOR SIEMENS HC05X16
MODELO 2**

MERCEDES CLASSE A - ANO 98 A 04

ROTINA PARA VERIFICAÇÃO

MERCEDES CLASSE A - ANO 98 A 04

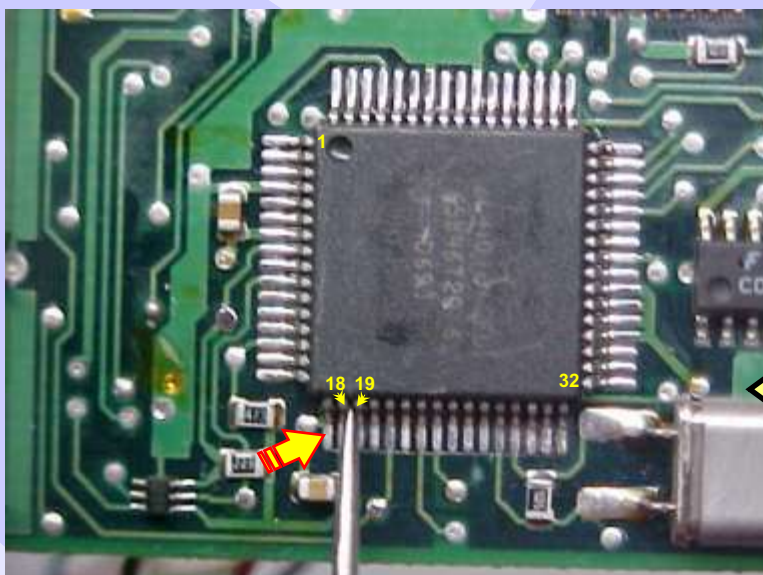
ILUSTRAÇÃO DO IMOBILIZADOR SIEMENS HC05X16 (MODELO 1)



Imobilizador Siemens
HCO5X16
(modelo 1)

Fazendo o Jumper,
usando uma agulha
ou ponta de
Multímetro.

OBS.:
O Jumper deverá
ser feito na hora
da leitura do
imobilizador.



Visão mais ampliada
de como fazer
o Jumper, usando
uma agulha ou
ponta de Multímetro.
Durante a leitura do
imobilizador, manter o
jumper entre os pinos
18 e 19.

ROTINA PARA VERIFICAÇÃO
MERCEDES CLASSE A - ANO 98 A 04

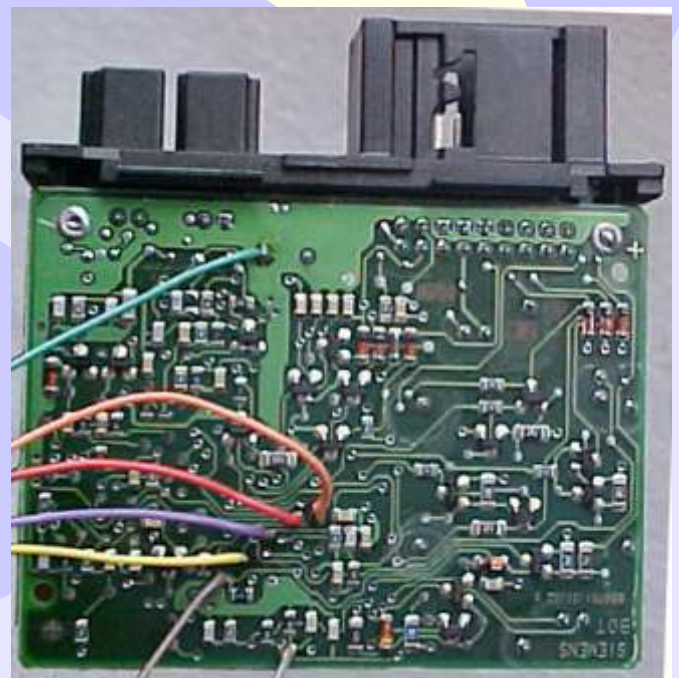
ILUSTRAÇÃO DA POSIÇÃO ONDE SERÃO SOLDADOS OS FIOS DO CABO MB-A



Na ilustração acima mostra a posição onde serão soldados os fios do Cabo MB-A na placa do Imobilizador.

FIO 1 CINZA
FIO 2 MARROM
FIO 3 AMARELO
FIO 4 VIOLETA
FIO 5 VERMELHO
FIO 6 LARANJA
FIO 7 VERDE

Posição dos fios soldados na placa do imobilizador

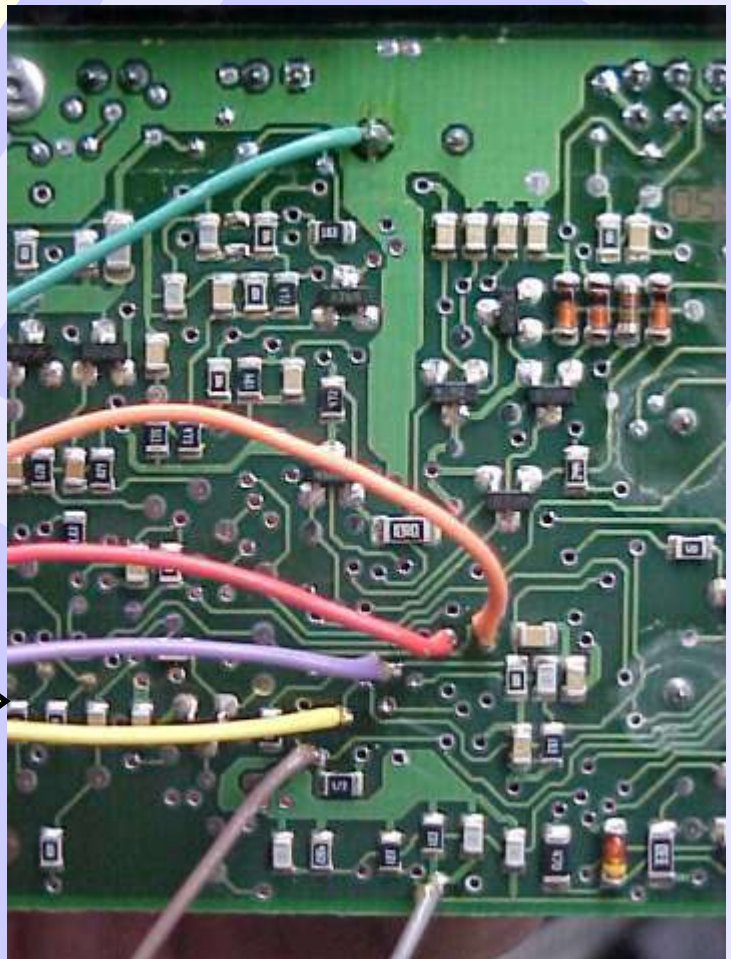


**ROTINA PARA VERIFICAÇÃO
MERCEDES CLASSE A - ANO 98 A 04**

ILUSTRAÇÃO DOS FIOS DO CABO MB-A SOLDADOS NA PLACA DO IMOBILIZADOR



**Posição dos fios
soldados na
Placa do imobilizador**



**Vista ampliada dos
fios soldados
na placa do Imobilizador**