

# REMAP



## MANUAL DE INSTRUÇÕES

**CODIFICAÇÃO 45**  
**BC MARELLI TIPO 2 CODE 2 COM PROCESSADOR NEC - 95C160**

**SR110078**  
**CARGA 045**

[WWW.CHAVESGOLD.COM.BR](http://WWW.CHAVESGOLD.COM.BR)

**GOLD**  
*Evolution*

**INDICE****CODIFICAÇÃO 45****BC MARELLI TIPO 2 CODE 2 COM PROCESSADOR NEC - 95C160****BC MARELLI TIPO 2 CODE 2 COM PROCESSADOR NEC**

Rotina Para Verificação Body Computer Marelli Tipo 2 Code 2 Com Processador Nec Codificar Chave Usando o Tansponder T42 Via Pinça Soic 8.....	03
Ilustração da Identificação e Visualização do Circuito (Fiat Stilo Ano 2008).....	09
Ilustração da Placa de Circuito: Localizando onde os Fios Serão Soldados (Fiat Stilo Ano 2008).....	10
Ilustração do Imobilizador.....	11
Ilustração do Clonny Car e Transponder Megamos Aclopamento ao Remap III.....	12

**ROTINA PARA VERIFICAÇÃO**  
**BC MARELLI TIPO 2 CODE 2 COM PROCESSADOR NEC**  
**CODIFICAR CHAVE USANDO TRANSPONDER T42 VIA CABO 8 VIAS**

Procedimento válido para os seguintes veículos:

Somente os que usam **BC MARELLI TIPO 2 CODE 2**  
**COM PROCESSADOR NEC** - Memória 95C160

LINHA FIAT: (BRAVO 07 À 08, DUCATO 06 À 08, STILO 07 À 08, PUNTO 07 À 08, LINEA 08 À 09)

LINHA CITROEN: (JUMPER 06 À 08, RELAY 06 À 08)

LINHA PEUGEOT: (BOXER 06 À 08)

### 1º Passo



Para iniciar este procedimento, deve acessar no Menu o item Ferramentas. (neste procedimento selecione a ferramenta Clonny Car) Toque em ENTRAR.

Ferramentas

Ferramentas

- Clonny Car

Voltar Acima Abaixo Entrar

### 2º Passo



Escolha a tarefa que irá ser realizada utilizando o Clonny Car. (neste procedimento selecione Codificação) Toque em ENTRAR.

Clonny Car

Ferramentas\Clonny Car

- Codificação

Voltar Acima Abaixo Entrar

### 3º Passo



Escolha o procedimento de codificação a ser verificado. (neste procedimento selecione Codificação 45) Toque em ENTRAR.

Codificacao

\*\*\*\Codificacao

- Codificacao 45

Voltar Acima Abaixo Entrar

## ROTINA PARA VERIFICAÇÃO

**BC MARELLI TIPO 2 CODE 2 COM PROCESSADOR NEC  
CODIFICAR CHAVE USANDO TRANSPONDER T42 VIA CABO 8 VIAS****4º Passo**

Escolha o modelo do imobilizador que vai ser usado para realizar o procedimento. (neste procedimento selecione Marelli Code 2) Toque em ENTRAR.

Body Computer

\*\*\*\Codificacao 45

• Marel. Code 2

Voltar Acima Abaixo Entrar

**5º Passo**

Escolha o procedimento que será verificado. (neste procedimento selecione Cabo 8 vias). Toque em ENTRAR.

Interface

\*\*\*\Marel. Code 2

• Cabo 8 vias

Voltar Acima Abaixo Entrar

**6º Passo**

Escolha a memória que será verificada. (neste procedimento selecione SMD (95160)). Toque em ENTRAR. Este procedimento é usado também para a memória SMD 95320.

Escolha a memoria

\*\*\*\Cabo 8 vias

• SMD (95160)

• SMD (95320)

Voltar Acima Abaixo Entrar

## ROTINA PARA VERIFICAÇÃO

**BC MARELLI TIPO 2 CODE 2 COM PROCESSADOR NEC**  
**CODIFICAR CHAVE USANDO TRANSPONDER T42 VIA CABO 8 VIAS**

## 7º Passo

Neste momento consulte o manual de instruções. Para seguir as instruções passo a passo. Aperte ENTER para dar continuidade ao procedimento e vai para o 8º Passo. Apertando ESC, volta ao 6º Passo.

Escolha a memória

Alerta ⓘ

Verifique os procedimentos no manual antes de prosseguir !!

ENTER ESC.

Voltar | ACIMA | ABAIXO | Entrar

## 8º Passo

Neste momento irá aparecer o numero de chaves que vão ser codificadas.

- A) O numero 1 indica que a primeira chave será codificada.
- B) Para continuar selecione ENTER.
- C) Caso não queira continuar, selecione ESC, então voltará ao 6º Passo.

Escolha a memória

Entrada de dados ⓘ

Numero de chaves a codificar

1

ENTER ESC.

Voltar | ACIMA | ABAIXO | Entrar

## 9º Passo

Apertando SIM, ou Não, vai para o 10º Passo

Escolha a memória

Pergunta ⓘ

Ler o Pincode

SIM NAO

Voltar | ACIMA | ABAIXO | Entrar

## ROTINA PARA VERIFICAÇÃO

**BC MARELLI TIPO 2 CODE 2 COM PROCESSADOR NEC  
CODIFICAR CHAVE USANDO TRANSPONDER T42 VIA CABO 8 VIAS****10º Passo**

Neste momento deve-se soldar os fios do cabo 8 vias no Body Computer, conforme a ilustração deste manual. Para continuar o procedimento selecione ENTER). Caso não queira prosseguir, selecione ESC, e voltará no 6º Passo novamente.

Escolha a memoria

Informacao 

Solde os fios do cabo  
8 vias no body  
computer

**11º Passo**

Neste momento a realizado a leitura da senha da chave a ser codificada.

Escolha a memoria

Aguarde 

Lendo...

**12º Passo**

Neste momento aparecerá na tela Código do Pincode lido Para continuar este procedimento selecione ENTER). Caso não queira prosseguir, selecione ESC, e voltará no 6º Passo novamente.

Escolha a memoria

Informacao 

Pincode lido  
66666  
Avançar?

**ROTINA PARA VERIFICAÇÃO**  
**BC MARELLI TIPO 2 CODE 2 COM PROCESSADOR NEC**  
**CODIFICAR CHAVE USANDO TRANSPONDER T42 VIA CABO 8 VIAS**

### 13º Passo



Neste momento a realizado a leitura da senha da chave a ser codificada.

Escolha memoria

Aguarde

Lendo...

VOITAR | ACIMA | ABAIXO | ENTRAR

### 14º Passo



Neste momento, para dar continuidade ao procedimento, o Clonny Car deve ser conectado ao Remap III, e deve ser inserido o Transponder T42 para ser gravado, conforme ilustração [na pagina 12 deste manual](#).

**NOTAS:**

A) Para continuar seleccione **ENTER**.

B) Caso não queira continuar, seleccione **ESC**, então voltará ao 6º Passo.

Escolha de memoria

Informacao

Conecte o Clonny Car e insira o transponder T42

ENTER ESC.

VOITAR | ACIMA | ABAIXO | ENTRAR

### 15º Passo



Neste momento a realizado a leitura do TRANSPONDER para gravar a chave codificada.

Escolha memoria

Aguarde

Lendo...

VOITAR | ACIMA | ABAIXO | ENTRAR

## ROTINA PARA VERIFICAÇÃO

**BC MARELLI TIPO 2 CODE 2 COM PROCESSADOR NEC  
CODIFICAR CHAVE USANDO TRANSPONDER T42 VIA CABO 8 VIAS**

### 16º Passo

Caso o transponder for gravado corretamente, aparecerá esta tela, indicando que a gravação da chave foi feita corretamente e com sucesso! Após a apresentação desta mensagem, aperte **ENTER** então voltará ao 6º Passo.



### 17º Passo

Se usar um Transponder já codificado, ou não for detectado, aparecerá a mensagem como na tela ao lado: CLONNY CAR ERRO: CHAVE NÃO DETECTADA. Para repetir o procedimento, aperte **ENTER** então voltará ao 6º Passo.



#### IMPORTANTE

- 1 - Se usar um Transponder já codificado, aparecerá a mensagem: ERRO CODIFICACAO TECLE <ENTER>
- 2 - Depois de codificado, o Transponder só serve para ser usado no mesmo veículo.
- 3 - Caso queira gravar um novo Transponder, repita o procedimento.
- 4 - Memória suja, mal posicionamento do Transponder, podem ocasionar ERRO DE CODIFICAÇÃO.
- 5 - Se persistir o erro, entre em contato com o suporte técnico:  
e-mail: [info@chavesgold.com.br](mailto:info@chavesgold.com.br)



**BC MARELLI TIPO 2 CODE 2 COM PROCESSADOR NEC**  
**ILUSTRAÇÃO DA IDENTIFICAÇÃO E VISUALIZAÇÃO DO CIRCUITO**  
**FIAT STILO ANO 2008**



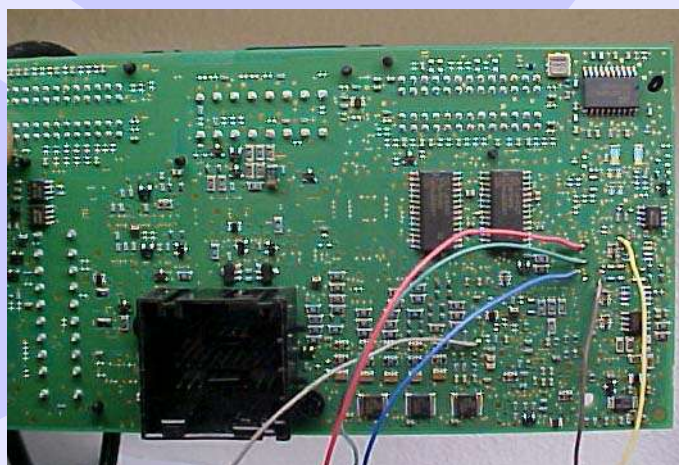
**Body Computer Fechado**

**Identificação do Body Computer**



**Visualização do Circuito do Body Computer**

**Visão geral da Placa de Circuito com os fios soldados**



**BC MARELLI TIPO 2 CODE 2 COM PROCESSADOR NEC**

**ILUSTRAÇÃO DA PLACA DE CIRCUITO: LOCALIZANDO ONDE OS FIOS SERÃO SOLDADOS**

**FIAT STILO ANO 2008**

**1 = Marrom**

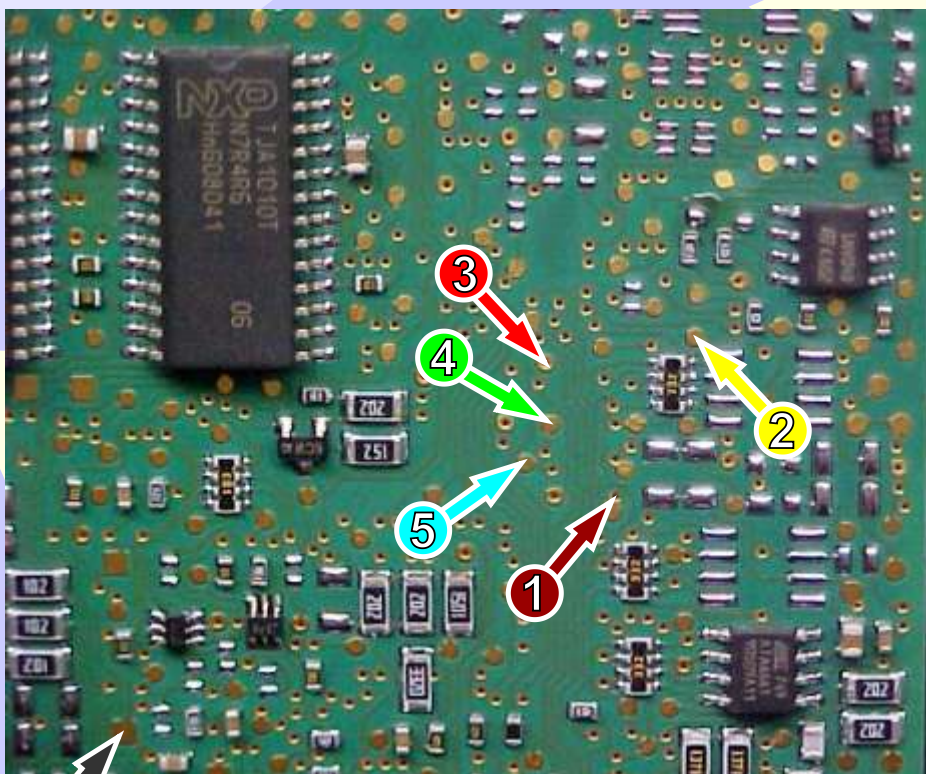
**3 = Vermelho**

**5 = Azul**

**2 = Amarelo**

**4 = Verde**

**6 = Cinza**





**ROTINA PARA VERIFICAÇÃO**  
**BC MARELLI TIPO 2 CODE 2 COM PROCESSADOR NEC**  
**ILUSTRAÇÃO DO IMOBILIZADOR**



**CODIFICAÇÃO 45 - Somente os que usam BC MARELLI TIPO 2 CODE 2  
COM PROCESSADOR NEC - MEMÓRIA SMD 95C160**

Memória Serial EEPROM 95C160 SSOP8 - Cabo 8 Vias  
Usar Transponder Megamos Crypto. T42  
Mostra o código do cartão Fiat Code.  
A chave deve ser programada via Diagnóstico.

**Veículos equipados com está Unidade:**

**LINHA FIAT:** (BRAVO 07 À 08, DUCATO 06 À 08, STILO 07 À 08, PUNTO 07 À 08, LINEA 08 À 09)  
**LINHA CITROEN:** (JUMPER 06 À 08, RELAY 06 À 08)  
**LINHA PEUGEOT:** (BOXER 06 À 08)  
**LINHA LANCIA:** (YPSILON 07 À 08)

## ILUSTRAÇÃO DO CLONNY CAR E TRANSPONDER MEGAMOS ACLOPAMENTO AO REMAP III



**NOTA:** Para trabalhar com o Clonny Car e Pinça, tem que está ligado na fonte de alimentação.



**BOBINA**

**USANDO O  
TRANSPONDER**

Coloque o Transponder com a bobina virada para cima dentro da chave. Após programar no Clonny Car, se necessário for para utilização no veículo, usar a bobina virada para baixo.

**VOLTA  
AO  
INDICE**