

REMAP



MANUAL DE INSTRUÇÕES

CODIFICAÇÃO 19
GM - IMOBILIZADOR SIEMENS OPEL IMM01

SR110069
CARGA 037

WWW.CHAVESGOLD.COM.BR

GOLD
Evolution

INDICE**CODIFICAÇÃO 19****GM - IMOBILIZADOR SIEMENS OPEL IMM01****IMOBILIZADOR SIEMENS OPEL IMM01 - MC68HC05B6 PLCC52**

Rotina Para Verificação Imobilizador Siemens Opel Imm01 - MC68HC05B6 PLCC52 Codificar Chave Via Soquete 01.....	03
Ilustração da Identificação e Desmontagem.....	07
Ilustração da Visualização do Circuito, Microprocessador e Cristal Oscilador.....	08
Ilustração da Preparação do Microprocessador para o Acoplamento do Soquete 01.....	09
Ilustração da Soldando o Pino 30 Novamente no Microprocessador e Voltando com o Cristal Oscilador.....	10
Ilustração do Imobilizador.....	11

ROTINA PARA VERIFICAÇÃO
IMOBILIZADOR SIEMENS OPEL IMMO1 - MC68HC05B6 PLCC52
CODIFICAR CHAVE VIA SOQUETE 01

Procedimento válido para os seguintes veículos:

LINHA GM OPEL: (ASTRA F, CALIBRA, COMBO B, CORSA B, OMEGA 1995 À 1999, SINTRA 1999, TIGRA, VECTRAB)
LINHA CADILLAC: CATERA

1º Passo



Para iniciar este procedimento, deve acessar no Menu o item Ferramentas. (neste procedimento selecione a ferramenta Clonny Car) Toque em ENTRAR.

Ferramentas

Ferramentas

- Clonny Car

Voltar Acima Abaixo Entrar

2º Passo



Escolha a tarefa que irá ser realizada utilizando o Clonny Car. (neste procedimento selecione Codificação) Toque em ENTRAR.

Clonny Car

Ferramentas\Clonny Car

- Codificação

Voltar Acima Abaixo Entrar

3º Passo



Escolha o procedimento de codificação a ser verificado. (neste procedimento selecione Codificação 19) Toque em ENTRAR.

Codificação

***\Codificação

- Codificação 19

Voltar Acima Abaixo Entrar

ROTINA PARA VERIFICAÇÃO
IMOBILIZADOR SIEMENS GM OPEL IMM01 - MC68HC05B6 PLCC52
CODIFICAR CHAVE VIA SOQUETE 01

4º Passo



Escolha o modelo do Imobilizador que vai ser verificado. (neste procedimento selecione GM OPEL IMM01) Toque em ENTRAR.

Imobilizador

***\Codificacao 19

• GM/OPEL IMM01

Voltar Acima Abaixo Entrar



5º Passo



Escolha o procedimento que será verificado. (neste procedimento selecione Soquete 01).

Interface

GM/Opel IMM01

• Soquete 01

Voltar Acima Abaixo Entrar



6º Passo



Escolha o modelo do microprocessador que será verificado. (neste procedimento selecione MC68HC05B6). Toque em ENTRAR.

Microprocessador

***\Soquete 01

• MC68HC05B6

Voltar Acima Abaixo Entrar



ROTINA PARA VERIFICAÇÃO
IMOBILIZADOR SIEMENS GM OPEL IMMO1 - MC68HC05B6 PLCC52
CODIFICAR CHAVE VIA SOQUETE 01

7º Passo

Neste momento consulte o manual de instruções. Para seguir as instruções passo a passo. Aperte ENTER para dar continuidade ao procedimento e vai para o 8º Passo. Apertando ESC, volta ao 6º Passo.



Microprocessador
Alerta 

Verifique os procedimentos no manual antes de prosseguir !!

ENTER ESC.

Voltar | ACIMA | ABAIXO | Entrar

8º Passo

Neste momento irá aparecer o numero de chaves que vão ser codificadas.

- A) O numero 1 indica que a primeira chave será codificada.
- B) Para continuar selecione ENTER.
- C) Caso não queira continuar, selecione ESC, então voltará ao 6º Passo.



Microprocessador
Entrada de dados 

Numero de chaves a codificar

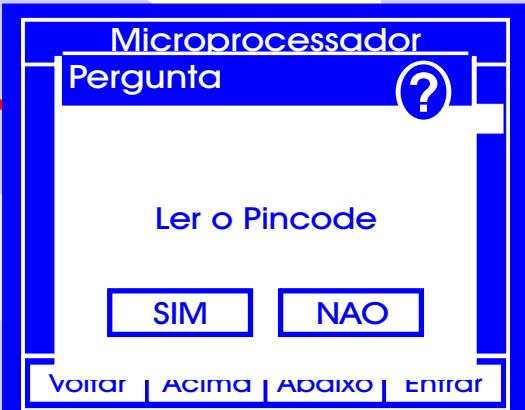
1


ENTER ESC.

Voltar | ACIMA | ABAIXO | Entrar

9º Passo

Apertando SIM ou NÃO, vai para o 10º Passo.



Microprocessador
Pergunta 

Ler o Pincode

SIM NAO

Voltar | ACIMA | ABAIXO | Entrar

ROTINA PARA VERIFICAÇÃO
IMOBILIZADOR SIEMENS GM OPEL IMMO1 - MC68HC05B6 PLCC52
CODIFICAR CHAVE VIA SOQUETE 01

10º Passo



Neste momento deve-se conectar o Soquete 01 no processador ZC430754 conforme a ilustração deste manual. Para continuar o procedimento selecione ENTER e vai para 11º Passo). Caso não queira prosseguir, selecione ESC, e voltará no 6º Passo novamente.

Microprocessador

Informacao 

Conecte o soquete 01
no processador
ZC430754

ENTER ESC.

Voltar | ACIMA | ABAIXO | Entrar

11º Passo



Neste momento a realizado a leitura da senha da chave a ser codificada.

Microprocessador

Aguarde 

Lendo...

Voltar | ACIMA | ABAIXO | Entrar

**IMOBILIZADOR SIEMENS GM OPEL IMMO1 - MC68HC05B6 PLCC52
ILUSTRAÇÃO DA IDENTIFICAÇÃO E DESMONTAGEM**



Identificação do
Imobilizador GM1

Destravando
o imobilizador Gm1 com
a chave de fenda para
retirada da placa de circuito



Retirando a placa
de circuito
do imobilizador GM 1



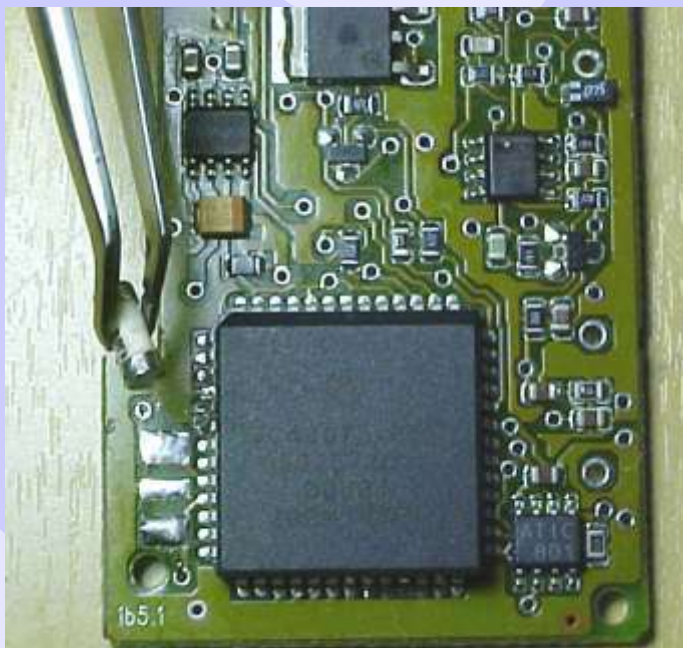
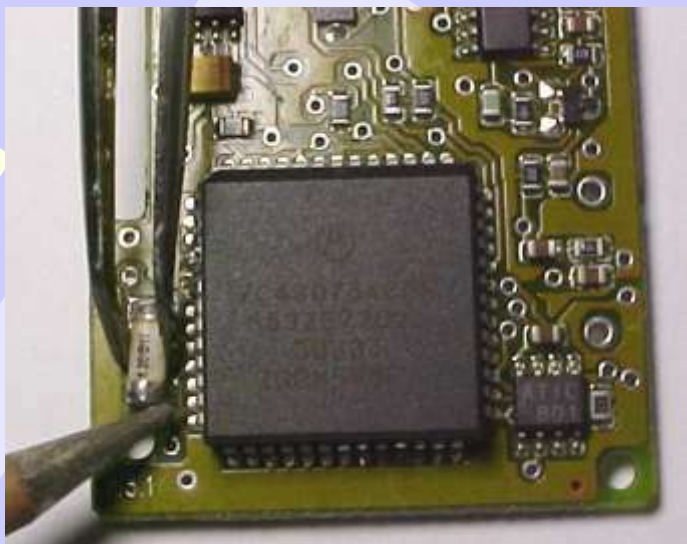
CONTINUA
NA PRÓXIMA
PAGINA

IMOBILIZADOR SIEMENS GM OPEL IMM01 - MC68HC05B6 PLCC52 ILUSTRAÇÃO DA VISUALIZAÇÃO DO CIRCUITO, MICROPROCESSADOR E CRISTAL OSCILADOR



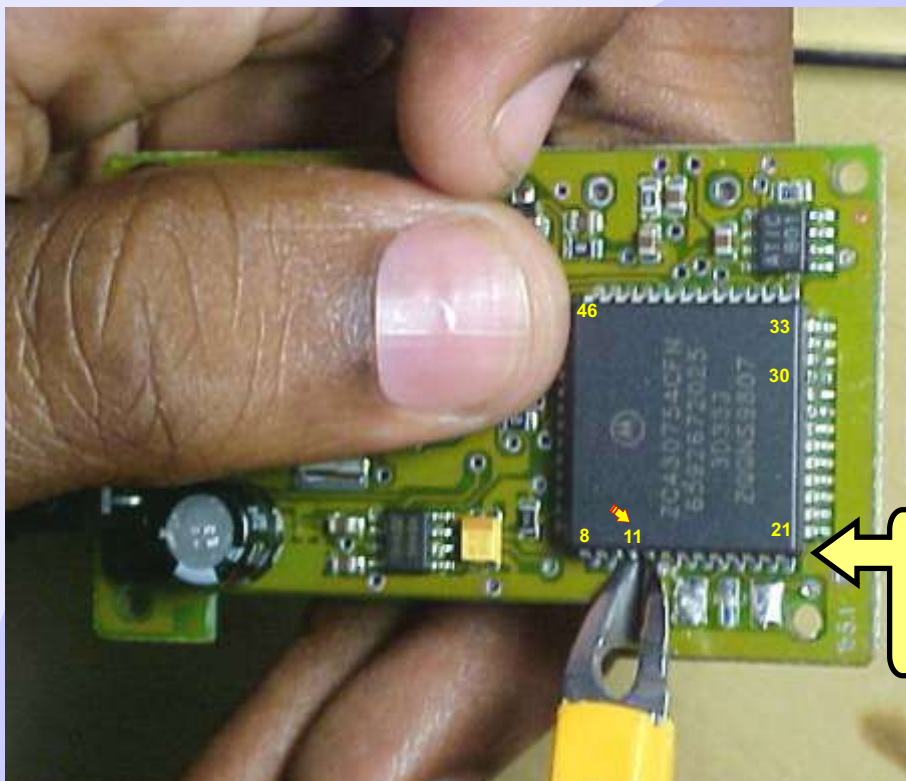
Visualizando o circuito com o microprocessador Zc430754 e o cristal oscilador

Preparando para retirada do cristal oscilador

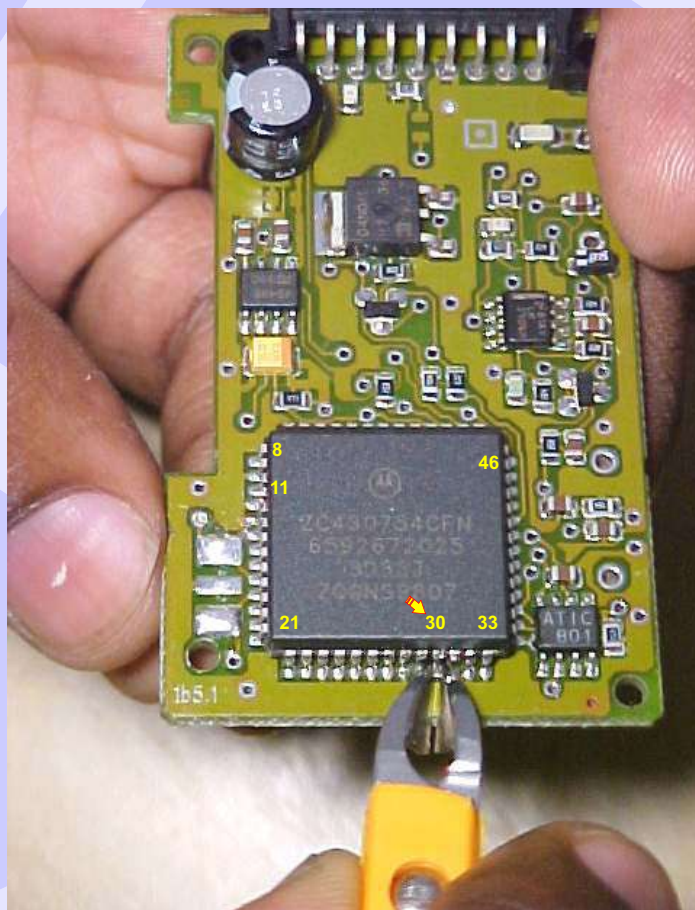


Cristal oscilador sendo retirado

IMOBILIZADOR SIEMENS GM OPEL IMMO1 - MC68HC05B6 PLCC52 ILUSTRAÇÃO DA PREPARAÇÃO DO MICROPROCESSADOR PARA O ACOPLAMENTO DO SOQUETE 01



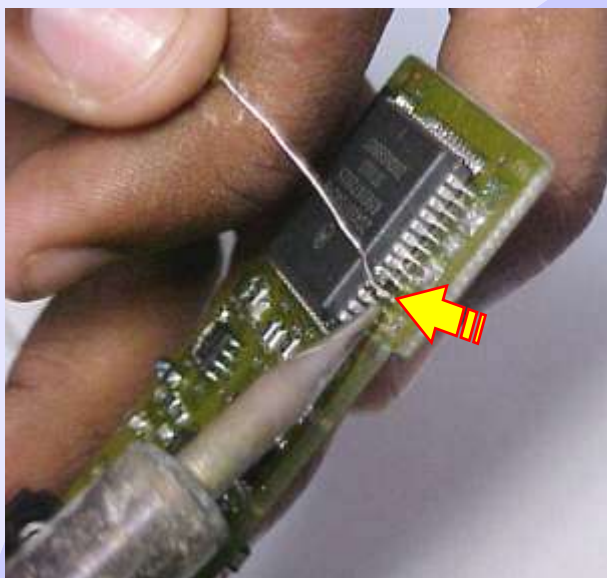
Cortando o pino 11 do Microprocessador (usar alicate pequeno tipo usado para tirar cutícula)



CORTANDO O PINO 30 DO MICROPROCESSADOR (Usar alicate pequeno tipo usado para tirar cutícula)

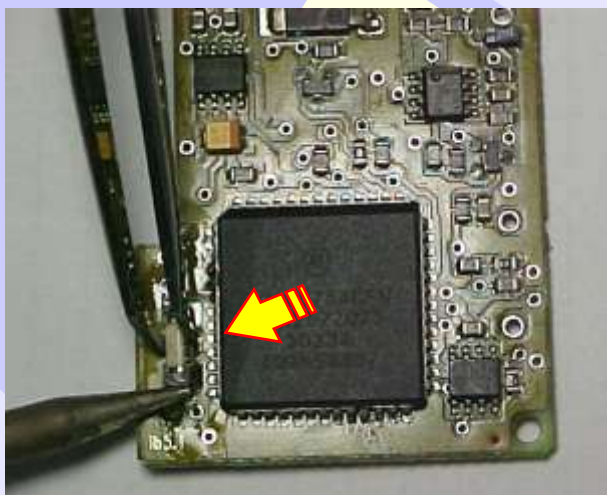
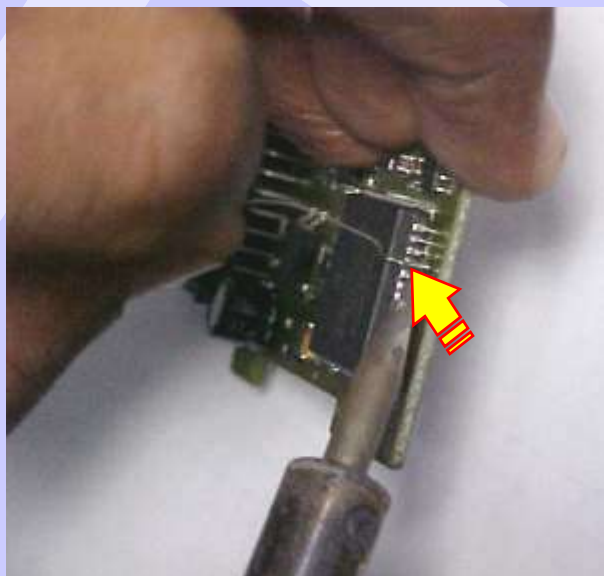
IMOBILIZADOR SIEMENS GM OPEL IMMO1 - MC68HC05B6 PLCC52
ILUSTRAÇÃO SOLDANDO O PINO 30 NOVAMENTE NO MICROPROCESSADOR
E VOLTANDO COM O CRISTAL OSCILADOR

(Este procedimento é feito a após realizar a codificação Via Soquete 01)



Soldando novamente
o pino 11 no Microprocessador

Soldando novamente
o pino 30 no Microprocessador



Voltar com o Cristal Oscilador
para o local onde foi retirado
e soldar novamente

**VOLTA
AO
INDICE**

**ROTINA PARA VERIFICAÇÃO
IMOBILIZADOR SIEMENS GM OPEL IMMO1 - MC68HC05B6 PLCC52
ILUSTRAÇÃO DO IMOBILIZADOR**



**IMOBILIZADOR IMMO1
SIEMENS OPEL**

**CODIFICAÇÃO 19 - GM - IMOBILIZADOR SIEMENS OPEL IMMO1
MC68HC05B6 PLCC52**

Processador Motorola MC68HC05B6 PLCC52 - Usar Soquete 01
O tamanho do arquivo é 256 bytes.
Usar Transponder T01 PCF7935.
Deixa o Transponder pronto e programado para ligar o veículo.
Mostrar PIN code 4 dígitos.

Veículos equipados com está Unidade:

LINHA GM OPEL: (ASTRA F, CALIBRA, COMBO B, CORSA B, OMEGA 1995 À 1999, SINTRA 1999, TIGRA, VECTRAB)

LINHA CADILLAC: CATERA