

# REMAP



## MANUAL DE INSTRUÇÕES

**RESET NA ECU DA MOTO HONDA CBR1000 MEMORIA 93A66  
VIA PINÇA SOIC 8 BYPASS PARA GRAVAR DUAS CHAVES T19**

**SR110195  
CARGA 174**

[WWW.CHAVESGOLD.COM.BR](http://WWW.CHAVESGOLD.COM.BR)

**GOLD**  
*Evolution*

**INDICE****RESET NA ECU DA MOTO HONDA CBR1000 MEMORIA 93A66  
VIA PINÇA SOIC 8 BYPASS PARA GRAVAR DUAS CHAVES T19****MOTO HONDA CBR 1000**

Rotina Para Verificação - Honda Moto Honda CBR 1000 - Central Bypass Via Pinça Soic 8.....	03
Rotina Para Fazer o Bypass na Memória SMD 93A66 Usando o Remap III.....	06

**CENTRAL MOTO HONDA CBR 1000**

Ilustrações da Retirada da Carenagem da Moto Honda CBR 1000.....	07
Ilustração da Retirada do Parafuso da Tampa do Tanque da Moto Honda CBR 1000.....	08
Ilustração da Localização da ECU da Moto Honda CBR 1000.....	09
Ilustração da ECU da Moto Honda CBR 1000.....	10
Ilustração de Como ter Acesso a Memória SMD 93A66 da Moto Honda CBR 1000.....	11
Ilustração da Localização da Memória SMD 93A66 e Aplicção da Pinça Soic 8.....	12

**ROTINA PARA VERIFICAÇÃO  
HONDA - MOTO HONDA CBR 1000  
CENTRAL  
BYAPASS VIA PINÇA SOIC 8**

### 1º Passo



Escolha o fabricante a ser verificado.  
(neste procedimento selecione Honda)  
Toque em ENTRAR.

Fabricante

Fabricante

- Honda

Voltar Acima Abaixo Entrar

### 2º Passo



Escolha o veículo a ser verificado. (neste  
procedimento selecione CBR 1000) Toque  
em ENTRAR.

Escolha o veiculo

Fabricante\Honda

- CBR 1000

Voltar Acima Abaixo Entrar

### 3º Passo



Escolha o equipamento a ser verificado.  
(neste procedimento selecione Central)  
Toque em ENTRAR.

Equipamento

Fabricante\Honda\CBR 1000

- Central

Voltar Acima Abaixo Entrar

**ROTINA PARA VERIFICAÇÃO  
HONDA - MOTO HONDA CBR 1000  
CENTRAL  
BYAPASS VIA PINÇA SOIC 8**

### 4º Passo

Escolha o equipamento que vai ser usado para realizar o procedimento. (neste procedimento selecione Pinça Soic 8) Toque em ENTRAR.

Equipamento

\*\*\*\CBR 1000\Central

• Pinça SOIC 8

Voltar Acima Abaixo Entrar

### 5º Passo

Escolha a memória onde a Pinça Soic 8 irá ser aplicada. (neste procedimento selecione SMD 93A66). Toque em ENTRAR.

Equipamento

\*\*\*\Central\Pinça SOIC 8

• SMD (93A66)

Voltar Acima Abaixo Entrar

### 6º Passo

Escolha a opção a ser verificada. (neste procedimento selecione Bypass) Entrando nesta opção irá ser realizada a leitura o reset na memória da Central. Toque em ENTRAR.

Escolha a opção

\*\*\*\SMD (93A66)

• Bypass

Voltar Acima Abaixo Entrar

**ATENÇÃO:** Quando indica erro leitura de pinça, verifique prováveis causas:

- A) Pinça mau conectada.
- B) Memória suja (fazer limpeza na memória para ver se é mau contato). Usar Álcool Isopropílico para tirar o excesso de verniz na memória. Usa-se também escova de dentes..
- C) Escolha indevida da memória.
- D) Se não há mau contato.
- E) Uso da Pinça invertida.
- F) Pinça desgastada.


**ROTINA PARA VERIFICAÇÃO  
HONDA - MOTO HONDA CBR 1000  
CENTRAL  
BYAPASS VIA PINÇA SOIC 8**

### 7º Passo



Neste momento está sendo realizado o procedimento.

Escolha a opção

Aguarde 

Programando...


Voltar | ACIMA | ABAIXO | ENTER

### 8º Passo



Após realizada o bypass (7º Passo), aparecerá esta tela, indicando que o Bypass foi feito corretamente. Após a apresentação desta tela, aperte **ENTER** e volta a tela inicial do procedimento.

Escolha a opção

SUCESSO 

gravacao ok!

**ENTER**

Voltar | ACIMA | ABAIXO | ENTER

**OBS.:** Caso o procedimento não for realizado, certamente houve erro na operação, aparecerá esta tela indicando Erro na gravação. Tecele **ENTER** para sair da tela e reiniciar o procedimento.

Escolha a opção

ERRO 

Erro na gravação

**ENTER**

Voltar | ACIMA | ABAIXO | ENTER

**PROCEDIMENTO PARA FAZER O BYPASS NA MEMÓRIA  
SMD 93A66 NA ECU DA MOTO HONDA CBR 1000 COM O  
REMAP III**

- 1) Usar 2 Transponder T19 virgem, para fazer a programação.
- 2) Ligue a ignição da moto com a 1ª chave T19 virgem. Aguarde 5 segundos. Desligue a ignição. Ligue 2ª chave T19 virgem. Aguarde 5 segundos. Desligue a ignição, aguarde 1 minuto.
- 3) Ligue a moto.



## ILUSTRAÇÃO DA RETIRADA DA CARENAGEM DA MOTO HONDA CBR 1000



**Retirando o Parafuso do Banco**

**Retirando o parafuso do lado esquerdo da Carenagem**



**Retirando o parafuso do lado direito da Carenagem**

## ILUSTRAÇÃO DA RETIRADA DO PARAFUSO DA TAMPA DO TANQUE DA MOTO HONDA CBR 1000



Retirando o parafuso do lado esquerdo da tampa do tanque

Retirando o parafuso do lado direito da tampa do tanque



Retirando o parafuso da tampa do tanque

CONTINUA NA PRÓXIMA PAGINA



## ILUSTRAÇÃO DA LOCALIZAÇÃO DA ECU DA MOTO HONDA CBR 1000



Localização da ECU ou TDI

Levantando a trava do conector preto da ECU do motor



Levantando a trava do conector cinza da ECU do motor

## ILUSTRAÇÃO DA ECU DA MOTO HONDA CBR 1000



Identificação dos conectores da ECU Honda CBR 1000

ECU Motor Moto Honda CBR1000



Identificação da ECU Honda CBR 1000

## ILUSTRAÇÃO DE COMO TER ACESSO A MEMÓRIA SMD 93A66 DA ECU DA MOTO HONDA CBR 1000



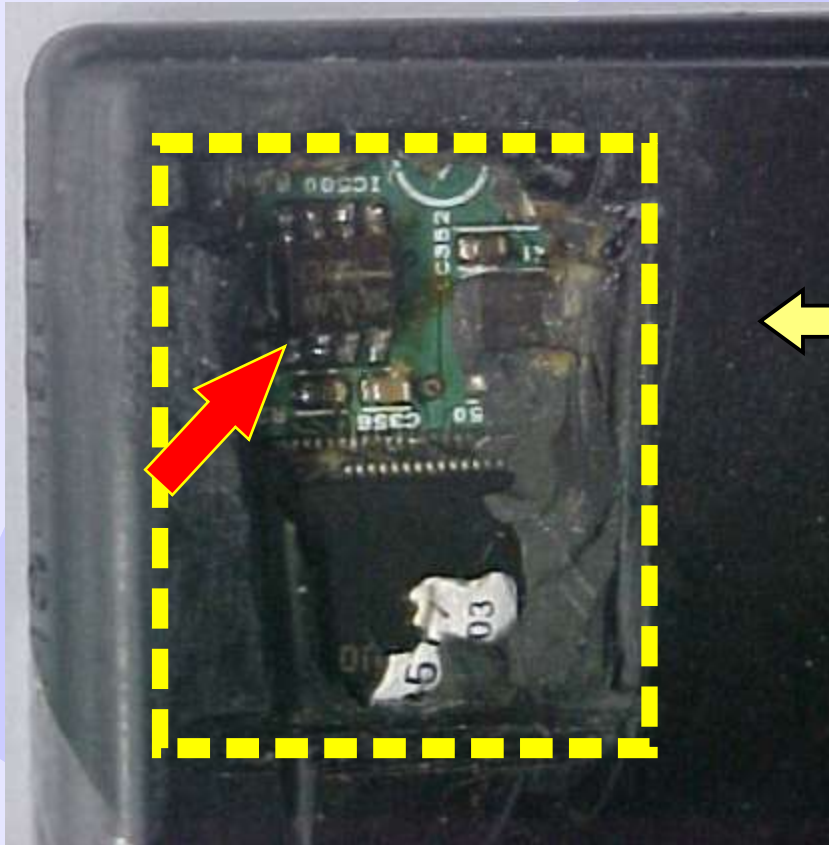
Para ter acesso a memória SMD 93A66, deve-se fazer um corte quadrado de 3 cm. Tendo o cuidado para não atingir a memória, a profundidade do corte deve ter no máximo 3mm.

Localizando a memória SMD 93A66. Fazer um corte um quadrado de 3x3 cm com profundidade de no máximo 3 mm.

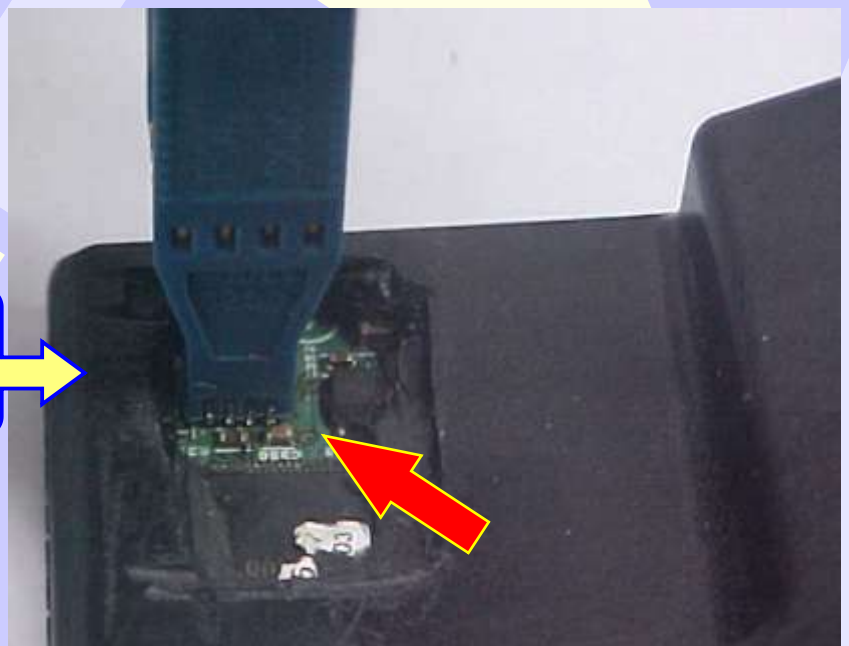




## ILUSTRAÇÃO DA LOCALIZAÇÃO DA MEMÓRIA SMD 93A66 E APLICAÇÃO DA PINÇA SOIC 8



Posição do Pino Um da Memória SMD 93A66



Aplicação da Pinça Soic 8 na Memória 93A66

**VOLTA AO INDICE**