

REMAP



MANUAL DE INSTRUÇÕES

**LEITURA DE SENHA PSA
307 ANO 2002 À 2006 VIA CABO SOLDADO 8 VIAS OU EB7**

**SR110099
CARGA 80**

WWW.CHAVESGOLD.COM.BR

GOLD
Evolution

INDICE

LEITURA DE SENHA PSA

307 ANO 2002 À 2006 VIA CABO SOLDADO 8 VIAS OU EB7

PEUGEOT - 307 ANO 2002**B.S.I.**

Rotina Para Verificação - B.S.I.	
Ler Senha Adaptador EB7.....	06
Ilustração da Identificação do B.S.I.....	08
Ilustração da Preparação do B.S.I Para Leitura de Senha Via Adaptador EB7.....	09

PEUGEOT - 307 ANO 2003 A 2006**B.S.I.**

Rotina Para Verificação - B.S.I.	
Ler Senha Via Cabo 8 Vias.....	10
Ilustração da Identificação do B.S.I.....	13
Ilustração da Preparação do B.S.I Para Leitura de Senha Via Cabo 8 Vias.....	14
Ilustração da Placa de Circuito Localizando Onde os Fios Serão Soldados - Cabo 8 Vias.....	15

INDICE**LEITURA DE SENHA PSA****307 ANO 2002 À 2006 VIA CABO SOLDADO 8 VIAS OU EB7****PEUGEOT - 607 ANO 2002****B.S.I.**

Rotina Para Verificação - B.S.I.

Ler Senha Adaptador EB7.....16

PEUGEOT - 607 ANO 2003 A 2006**B.S.I.**

Rotina Para Verificação - B.S.I.

Ler Senha Via Cabo 8 Vias.....18

INDICE**LEITURA DE SENHA PSA****307 ANO 2002 À 2006 VIA CABO SOLDADO 8 VIAS OU EB7****PEUGEOT - 807 ANO 2002****B.S.I.**

Rotina Para Verificação - B.S.I.

Ler Senha Adaptador EB7.....21

PEUGEOT - 807 ANO 2003 A 2006**B.S.I.**

Rotina Para Verificação - B.S.I.

Ler Senha Via Cabo 8 Vias.....23

INDICE**LEITURA DE SENHA PSA****307 ANO 2002 À 2006 VIA CABO SOLDADO 8 VIAS OU EB7****PEUGEOT - PARTNER ANO 2002****B.S.I.**

Rotina Para Verificação - B.S.I.

Ler Senha Adaptador EB7.....26

PEUGEOT - PARTNER ANO 2003 A 2006**B.S.I.**

Rotina Para Verificação - B.S.I.

Ler Senha Via Cabo 8 Vias.....28

**ROTINA PARA VERIFICAÇÃO
PEUGEOT - 307 - ANO 2002
B.S.I. - LER SENHA VIA ADAPTADOR EB7**

1º Passo



Escolha o fabricante a ser verificado.
(neste procedimento selecione Peugeot)
Toque em ENTRAR.

Fabricante

Fabricante

- Peugeot

Voltar Acima Abaixo Entrar

2º Passo



Escolha o veículo a ser verificado. (neste
procedimento selecione 307) Toque em
ENTRAR.

Escolha veículo

Fabricante/Peugeot

- 307

Voltar Acima Abaixo Entrar

3º Passo



Escolha o equipamento a ser verificado.
(neste procedimento selecione B.S.I.)
Toque em ENTRAR.

Equipamento

***\Fabricante\Peugeot\307

- B.S.I.

Voltar Acima Abaixo Entrar

**ROTINA PARA VERIFICAÇÃO
PEUGEOT - 307 - ANO 2002
B.S.I. - LER SENHA VIA ADAPTADOR EB7**

4º Passo



Escolha o ano a ser verificado . (neste procedimento selecione 2002). Toque em ENTRAR.

Escolha o ano

***\Peugeot\ 307\B.S.I.

- 2002
- 2003 a 2006

Voltar | Acima | Abaixo | Entrar

5º Passo



Escolha o procedimento a ser verificado. (neste procedimento selecione Adaptador EB7). Toque em ENTRAR.

Interface

***\307\B.S.I.\2002

- Adaptador EB7

Voltar | Acima | Abaixo | Entrar

6º Passo



Escolha o procedimento a ser verificado. (neste procedimento selecione Ler Senha). Toque em ENTRAR.

Escolha a opcao

***\2002\Adaptador EB7

- Ler Senha


Voltar | Acima | Abaixo | Entrar

7º Passo



Neste momento está sendo processada a operação.

Escolha a opcao

Aguarde 

Inicializando...

Voltar | ACIMA | ABAIXO | ENTRAR

**VOLTA
AO
INDICE**

PEUGEOT - 307 - ANO 2002
ILUSTRAÇÃO DA IDENTIFICAÇÃO DO BSI



Visualização dos
conectores
do BSI

Visualização
da parte traseira
do BSI



Etiqueta de
Identificação
do BSI



CONTINUA
NA PRÓXIMA
PAGINA

PEUGEOT - 307 - ANO 2002
ILUSTRAÇÃO PREPARAÇÃO DO BSI
PARA LEITURA DE SENHA VIA ADAPTADOR EB7



Visualização da Placa de circuito do BSI

Posição dos fios soldados na Placa de Circuito do BSI

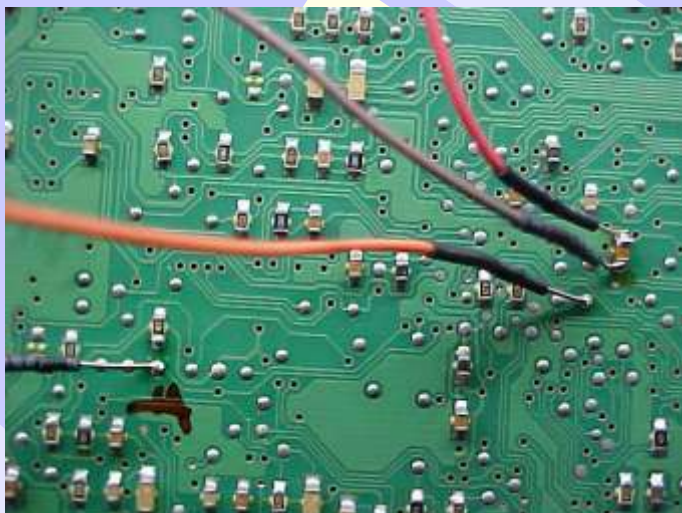
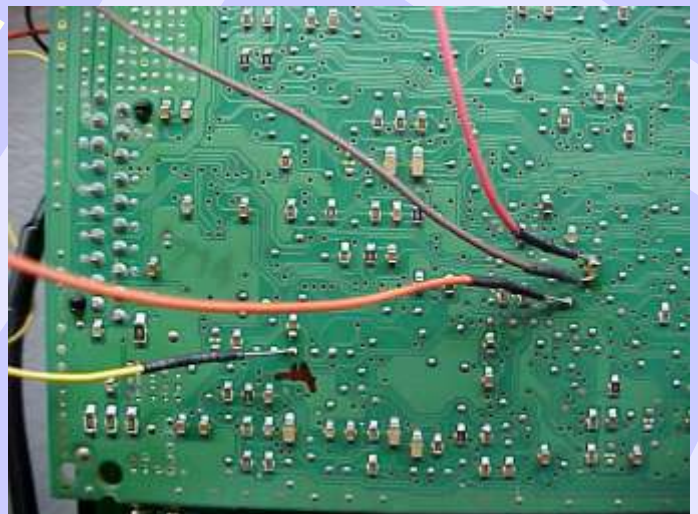


Ilustração mais ampliada da posição dos fios soldados na Placa de Circuito do BSI

ROTINA PARA VERIFICAÇÃO
PEUGEOT - 307 - ANO 2003 A 2006
B.S.I. - LER SENHA VIA CABO 8 VIAS

1º Passo



Escolha o fabricante a ser verificado.
(neste procedimento selecione Peugeot)
Toque em ENTRAR.

Fabricante

Fabricante

- Peugeot

Voltar Acima Abaixo Entrar

2º Passo



Escolha o veículo a ser verificado. (neste procedimento selecione 307) Toque em ENTRAR.

Escolha veículo

Fabricante/Peugeot

- 307

Voltar Acima Abaixo Entrar

3º Passo



Escolha o equipamento a ser verificado.
(neste procedimento selecione B.S.I.)
Toque em ENTRAR.

Equipamento

***\Fabricante\Peugeot\307

- B.S.I.

Voltar Acima Abaixo Entrar

**ROTINA PARA VERIFICAÇÃO
PEUGEOT - 307 - ANO 2003 A 2006
B.S.I. - LER SENHA VIA CABO 8 VIAS**

4º Passo

Escolha o ano a ser verificado . (neste procedimento selecione 2003 a 2006). Toque em ENTRAR.

Escolha o ano

***\Peugeot\ 307\B.S.I.

- 2002
- 2003 a 2006

Voltar Acima Abaixo Entrar

5º Passo

Escolha o procedimento a ser verificado. (neste procedimento selecione Cabo 8 vias). Toque em ENTRAR.

Interface

***\B.S.I.\2003 a 2006

- Cabo 8 vias

Voltar Acima Abaixo Entrar

6º Passo

Escolha a memória que será verificada. (neste procedimento selecione SMD (25160). Toque em ENTRAR. Este procedimento é também usado para a memória SMD (95160).

Escolha a memória

***\Cabo 8 vias

- SMD (25160)
- SMD (95160)

Voltar Acima Abaixo Entrar

ROTINA PARA VERIFICAÇÃO
PEUGEOT - 307 - ANO 2003 A 2006
B.S.I. - LER SENHA VIA CABO 8 VIAS

7º Passo



Escolha o procedimento a ser verificado. (neste procedimento selecione Ler Senha). Toque em ENTRAR.

Escolha a opção

***\SMD (25160)

• Ler Senha


Voltar | Acima | Abaixo | Entrar

8º Passo



Neste momento está sendo processada a operação.

Escolha a opção

Aguarde 

Lendo...

Voltar | ACIMA | ABAIXO | ENTRAR

Bip

**VOLTA
AO
INDICE**

PEUGEOT 307 - ANO 2003 À 2006 ILUSTRAÇÃO DA IDENTIFICAÇÃO DO BSI



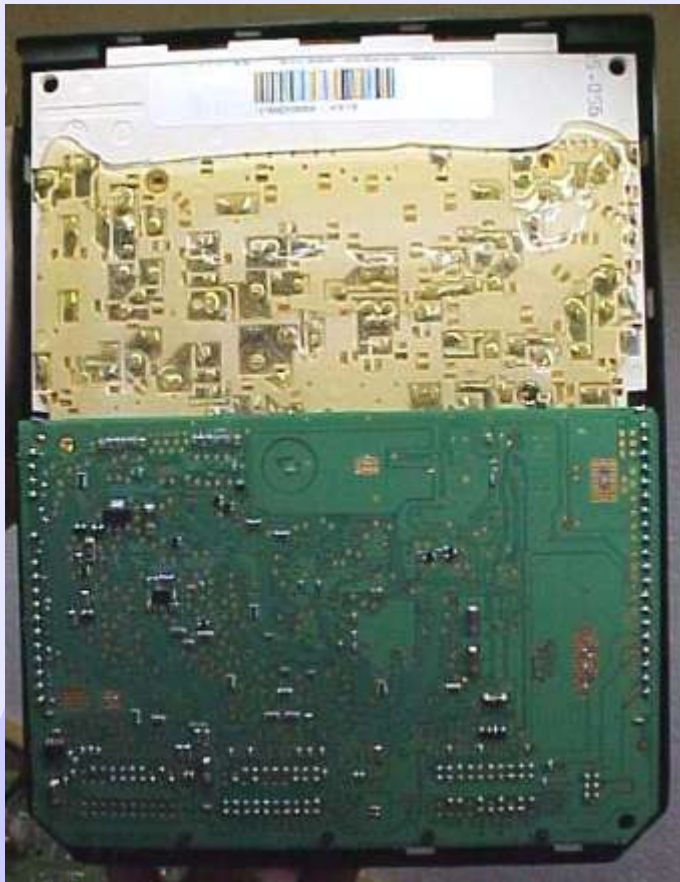
Visualização dos conectores do BSI

Visualização da parte traseira do BSI



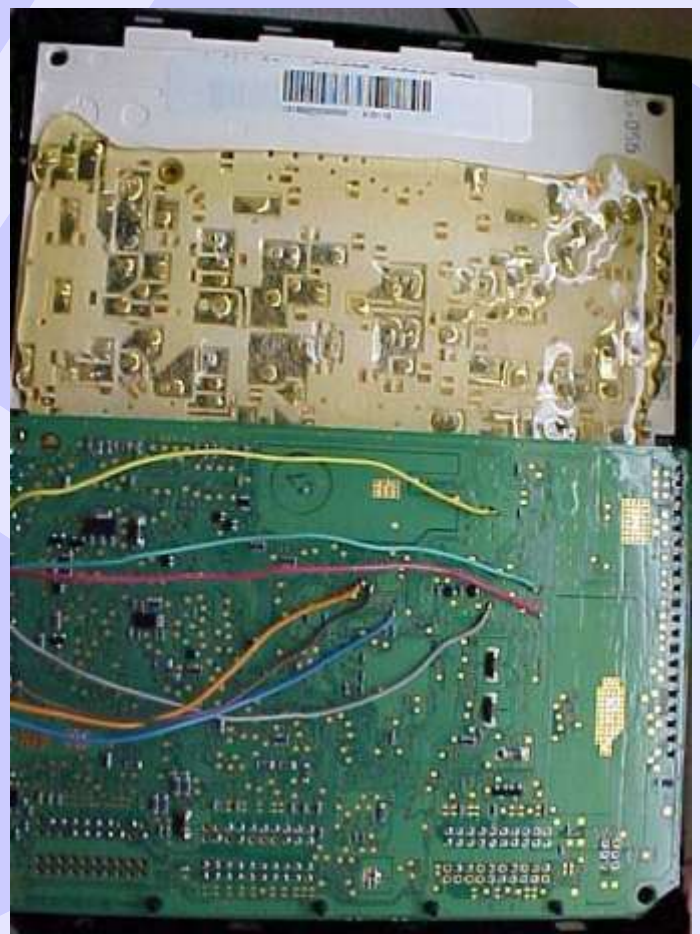
Etiqueta de Identificação do BSI





PEUGEOT 307
ANO 2003 À 2006
ILUSTRAÇÃO DA PREPARAÇÃO
DO BSI PARA LEITURA
DE SENHA VIA CABO 8 VIAS

Visualização
da Placa de Circuito
do BSI

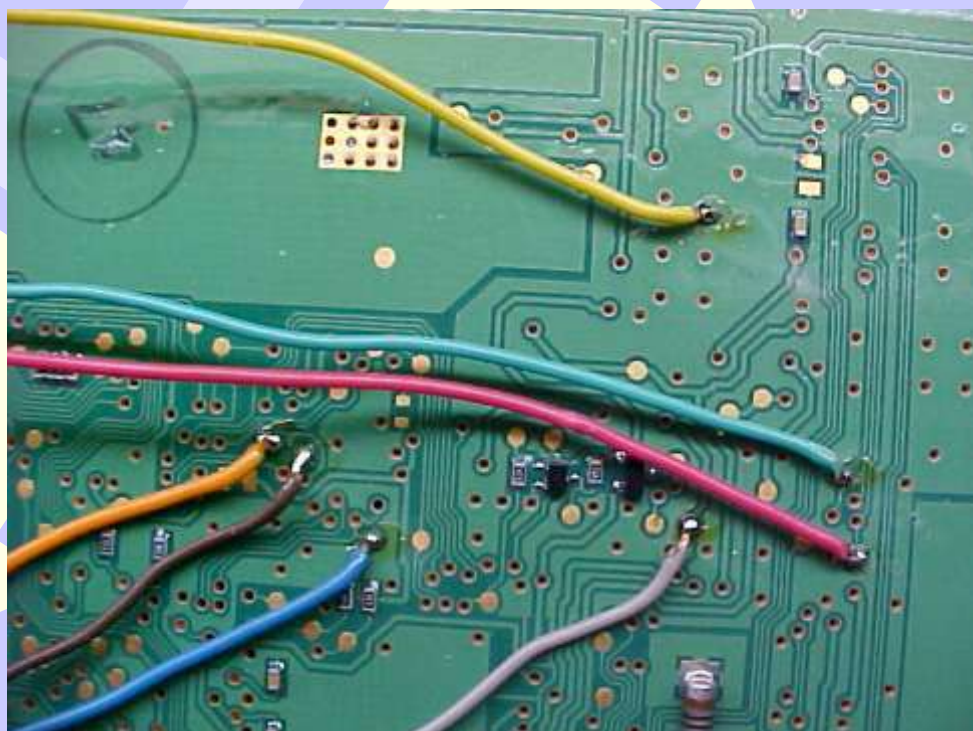
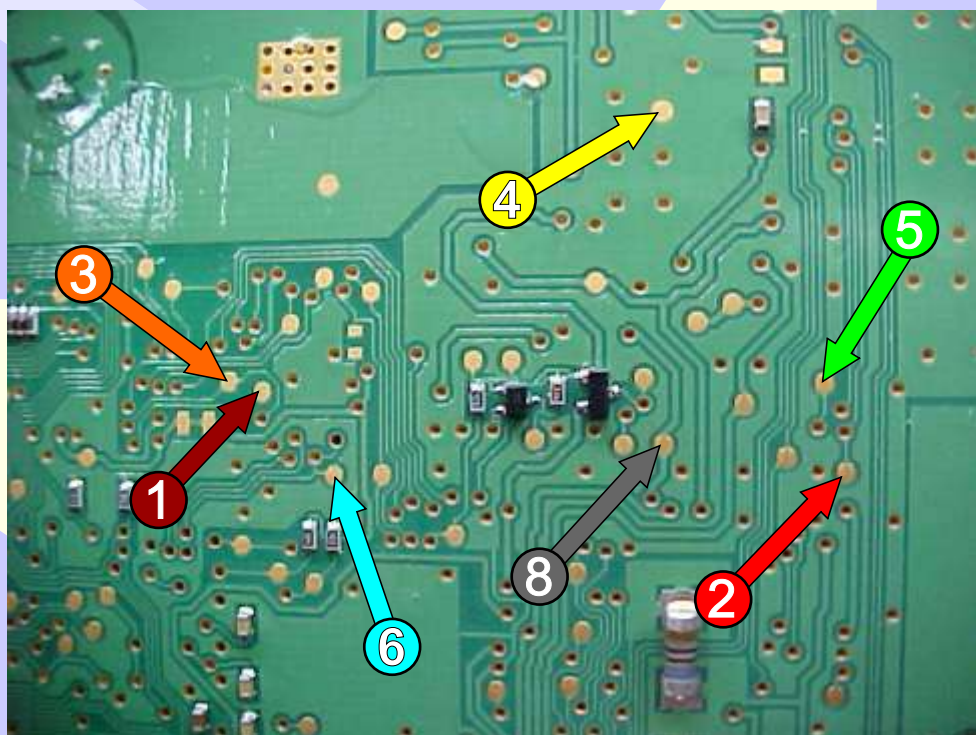


Posição dos fios
(CABO 8 VIAS)
soldados na
Placa de Circuito
do BSI

PEUGEOT 307 - ANO 2003 À 2006

**ILUSTRAÇÃO DA PLACA DE CIRCUITO:
LOCALIZANDO ONDE OS FIOS SERÃO SOLDADOS (CABO 8 VIAS)**

- 1 = Marrom**
- 2 = Vermelho**
- 3 = Laranja**
- 4 = Amarelo**
- 5 = Verde**
- 6 = Azul**
- 7 = Roxo**
- 8 = Cinza**



**VOLTA
AO
INDICE**

**ROTINA PARA VERIFICAÇÃO
PEUGEOT - 607 - ANO 2002
B.S.I. - LER SENHA VIA ADAPTADOR EB7**

1º Passo



Escolha o fabricante a ser verificado.
(neste procedimento selecione Peugeot)
Toque em ENTRAR.

Fabricante

Fabricante

- Peugeot

Voltar Acima Abaixo Entrar

2º Passo



Escolha o veículo a ser verificado. (neste
procedimento selecione 607) Toque em
ENTRAR.

Escolha veículo

Fabricante/Peugeot

- 607

Voltar Acima Abaixo Entrar

3º Passo



Escolha o equipamento a ser verificado.
(neste procedimento selecione B.S.I.)
Toque em ENTRAR.

Equipamento

***\Fabricante\Peugeot\607

- B.S.I.

Voltar Acima Abaixo Entrar

**ROTINA PARA VERIFICAÇÃO
PEUGEOT - 607 - ANO 2002****B.S.I. - LER SENHA VIA ADAPTADOR EB7****4º Passo**

Escolha o ano a ser verificado . (neste procedimento selecione 2002). Toque em ENTRAR.

Escolha o ano

***\Peugeot\ 607\B.S.I.

- 2002
- 2003 a 2006

Voltar | Acima | Abaixo | Entrar

5º Passo

Escolha o procedimento a ser verificado. (neste procedimento selecione Adaptador EB7). Toque em ENTRAR.

Interface

***\607\B.S.I.\2002

- Adaptador EB7

Voltar | Acima | Abaixo | Entrar

6º Passo

Escolha o procedimento a ser verificado. (neste procedimento selecione Ler Senha). Toque em ENTRAR.

Escolha a opcao

***\2002\Adaptador EB7


- Ler Senha

Voltar | Acima | Abaixo | Entrar

7º Passo

Neste momento está sendo processada a operação.

Escolha a opcao

Aguarde 

Inicializando...

Voltar | ACIMA | ABAIXO | ENTRAR

ROTINA PARA VERIFICAÇÃO
PEUGEOT - 607 - ANO 2003 A 2006
B.S.I. - LER SENHA VIA CABO 8 VIAS

1º Passo



Escolha o fabricante a ser verificado.
(neste procedimento selecione Peugeot)
Toque em ENTRAR.

Fabricante

Fabricante

- Peugeot

Voltar Acima Abaixo Entrar

2º Passo



Escolha o veículo a ser verificado. (neste
procedimento selecione 607) Toque em
ENTRAR.

Escolha veículo

Fabricante/Peugeot

- 607

Voltar Acima Abaixo Entrar

3º Passo



Escolha o equipamento a ser verificado.
(neste procedimento selecione B.S.I.)
Toque em ENTRAR.

Equipamento

***\Fabricante\Peugeot\607

- B.S.I.

Voltar Acima Abaixo Entrar

ROTINA PARA VERIFICAÇÃO
PEUGEOT - 607 - ANO 2003 A 2006
B.S.I. - LER SENHA VIA CABO 8 VIAS

4º Passo

Escolha o ano a ser verificado . (neste procedimento selecione 2003 a 2006). Toque em ENTRAR.

Escolha o ano

***\Peugeot\ 607\B.S.I.

- 2002
- 2003 a 2006

Voltar Acima Abaixo Entrar

5º Passo

Escolha o procedimento a ser verificado. (neste procedimento selecione Cabo 8 vias). Toque em ENTRAR.

Interface

***\B.S.I.\2003 a 2006

- Cabo 8 vias

Voltar Acima Abaixo Entrar

6º Passo

Escolha a memória que será verificada. (neste procedimento selecione SMD (25160). Toque em ENTRAR. Este procedimento é também usado para a memória SMD (95160).

Escolha a memória

***\Cabo 8 vias

- SMD (25160)
- SMD (95160)

Voltar Acima Abaixo Entrar

ROTINA PARA VERIFICAÇÃO
PEUGEOT - 607 - ANO 2003 A 2006
B.S.I. - LER SENHA VIA CABO 8 VIAS

7º Passo



Escolha o procedimento a ser verificado.
(neste procedimento selecione Ler Senha). Toque em ENTRAR.

Escolha a opção

***\SMD (25160)

• Ler Senha


Voltar | Acima | Abaixo | Entrar

8º Passo



Neste momento está sendo processada a operação.

Escolha a opção

Aguarde 

Lendo...

Voltar | ACIMA | ABAIXO | ENTRAR

Bip

VOLTA
AO
INDICE

**ROTINA PARA VERIFICAÇÃO
PEUGEOT - 807 - ANO 2002
B.S.I. - LER SENHA VIA ADAPTADOR EB7**

1º Passo



Escolha o fabricante a ser verificado.
(neste procedimento selecione Peugeot)
Toque em ENTRAR.

Fabricante

Fabricante

- Peugeot

Voltar Acima Abaixo Entrar

2º Passo



Escolha o veículo a ser verificado. (neste
procedimento selecione 807) Toque em
ENTRAR.

Escolha veículo

Fabricante/Peugeot

- 807

Voltar Acima Abaixo Entrar

3º Passo



Escolha o equipamento a ser verificado.
(neste procedimento selecione B.S.I.)
Toque em ENTRAR.

Equipamento

***\Fabricante\Peugeot\807

- B.S.I.

Voltar Acima Abaixo Entrar

**ROTINA PARA VERIFICAÇÃO
PEUGEOT - 807 - ANO 2002
B.S.I. - LER SENHA VIA ADAPTADOR EB7**

4º Passo



Escolha o ano a ser verificado . (neste procedimento selecione 2002). Toque em ENTRAR.

Escolha o ano

***\Peugeot\ 807\B.S.I.

- 2002
- 2003 a 2006

Voltar | Acima | Abaixo | Entrar

5º Passo



Escolha o procedimento a ser verificado. (neste procedimento selecione Adaptador EB7). Toque em ENTRAR.

Interface

***\807\B.S.I.\2002

- Adaptador EB7

Voltar | Acima | Abaixo | Entrar

6º Passo



Escolha o procedimento a ser verificado. (neste procedimento selecione Ler Senha). Toque em ENTRAR.

Escolha a opcao

***\2002\Adaptador EB7

- Ler Senha


Voltar | Acima | Abaixo | Entrar

7º Passo



Neste momento está sendo processada a operação.

Escolha a opcao

Aguarde 

Inicializando...

Voltar | ACIMA | ABAIXO | ENTRAR

ROTINA PARA VERIFICAÇÃO
PEUGEOT - 807 - ANO 2003 A 2006
B.S.I. - LER SENHA VIA CABO 8 VIAS

1º Passo



Escolha o fabricante a ser verificado.
(neste procedimento seleccione Peugeot)
Toque em ENTRAR.

Fabricante

Fabricante

- Peugeot

Voltar Acima Abaixo Entrar

2º Passo



Escolha o veículo a ser verificado. (neste
procedimento seleccione 807) Toque em
ENTRAR.

Escolha veículo

Fabricante/Peugeot

- 807

Voltar Acima Abaixo Entrar

3º Passo



Escolha o equipamento a ser verificado.
(neste procedimento seleccione B.S.I.)
Toque em ENTRAR.

Equipamento

***\Fabricante\Peugeot\807

- B.S.I.

Voltar Acima Abaixo Entrar

ROTINA PARA VERIFICAÇÃO
PEUGEOT - 807 - ANO 2003 A 2006
B.S.I. - LER SENHA VIA CABO 8 VIAS

4º Passo

Escolha o ano a ser verificado . (neste procedimento selecione 2003 a 2006). Toque em ENTRAR.

Escolha o ano

***\Peugeot\ 807\B.S.I.

- 2002
- 2003 a 2006

Voltar Acima Abaixo Entrar

5º Passo

Escolha o procedimento a ser verificado. (neste procedimento selecione Cabo 8 vias). Toque em ENTRAR.

Interface

***\B.S.I.\2003 a 2006

- Cabo 8 vias

Voltar Acima Abaixo Entrar

6º Passo

Escolha a memória que será verificada. (neste procedimento selecione SMD (25160). Toque em ENTRAR. Este procedimento é também usado para a memória SMD (95160).

Escolha a memória

***\Cabo 8 vias

- SMD (25160)
- SMD (95160)

Voltar Acima Abaixo Entrar

ROTINA PARA VERIFICAÇÃO
PEUGEOT - 807 - ANO 2003 A 2006
B.S.I. - LER SENHA VIA CABO 8 VIAS

7º Passo



Escolha o procedimento a ser verificado. (neste procedimento selecione Ler Senha). Toque em ENTRAR.

Escolha a opção

***\SMD (25160)

• Ler Senha


Voltar | Acima | Abaixo | Entrar

8º Passo



Neste momento está sendo processada a operação.

Escolha a opção

Aguarde 

Lendo...

Voltar | ACIMA | ABAIXO | ENTRAR

Bip

**VOLTA
AO
INDICE**

ROTINA PARA VERIFICAÇÃO
PEUGEOT - PARTNER - ANO 2002
B.S.I. - LER SENHA VIA ADAPTADOR EB7

1º Passo



Escolha o fabricante a ser verificado.
(neste procedimento selecione Peugeot)
Toque em ENTRAR.

Fabricante

Fabricante

- Peugeot

Voltar Acima Abaixo Entrar

2º Passo



Escolha o veículo a ser verificado. (neste procedimento selecione Partner) Toque em ENTRAR.

Escolha veículo

Fabricante/Peugeot

- Partner

Voltar Acima Abaixo Entrar

3º Passo



Escolha o equipamento a ser verificado.
(neste procedimento selecione B.S.I.)
Toque em ENTRAR.

Equipamento

***\Fabricante\Peugeot\Partner

- B.S.I.

Voltar Acima Abaixo Entrar

**ROTINA PARA VERIFICAÇÃO
PEUGEOT - PARTNER - ANO 2002
B.S.I. - LER SENHA VIA ADAPTADOR EB7**

4º Passo



Escolha o ano a ser verificado . (neste procedimento selecione 2002). Toque em ENTRAR.

Escolha o ano

***\Peugeot\ Partner\B.S.I.

- 2002
- 2003 a 2006

Voltar | Acima | Abaixo | Entrar

5º Passo



Escolha o procedimento a ser verificado. (neste procedimento selecione Adaptador EB7). Toque em ENTRAR.

Interface

***\Partner\B.S.I.\2002

- Adaptador EB7

Voltar | Acima | Abaixo | Entrar

6º Passo



Escolha o procedimento a ser verificado. (neste procedimento selecione Ler Senha). Toque em ENTRAR.

Escolha a opcao

***\2002\Adaptador EB7

- Ler Senha


Voltar | Acima | Abaixo | Entrar

7º Passo



Neste momento está sendo processada a operação.

Escolha a opcao

Aguarde 

Inicializando...

Voltar | ACIMA | ABAIXO | ENTRAR

ROTINA PARA VERIFICAÇÃO
PEUGEOT - PARTNER - ANO 2003 A 2006
B.S.I. - LER SENHA VIA CABO 8 VIAS

1º Passo



Escolha o fabricante a ser verificado.
(neste procedimento seleccione Peugeot)
Toque em ENTRAR.

Fabricante

Fabricante

- Peugeot

Voltar Acima Abaixo Entrar

2º Passo



Escolha o veículo a ser verificado. (neste procedimento seleccione Partner)
Toque em ENTRAR.

Escolha veículo

Fabricante/Peugeot

- Partner

Voltar Acima Abaixo Entrar

3º Passo



Escolha o equipamento a ser verificado.
(neste procedimento seleccione B.S.I.)
Toque em ENTRAR.

Equipamento

***\Fabricante\Peugeot\Partner

- B.S.I.

Voltar Acima Abaixo Entrar

ROTINA PARA VERIFICAÇÃO
PEUGEOT - PARTNER - ANO 2003 A 2006
B.S.I. - LER SENHA VIA CABO 8 VIAS

4º Passo

Escolha o ano a ser verificado . (neste procedimento selecione 2003 a 2006). Toque em ENTRAR.

Escolha o ano

***\Peugeot\ Partner\B.S.I.

- 2002
- 2003 a 2006

Voltar Acima Abaixo Entrar

5º Passo

Escolha o procedimento a ser verificado. (neste procedimento selecione Cabo 8 vias). Toque em ENTRAR.

Interface

***\B.S.I.\2003 a 2006

- Cabo 8 vias

Voltar Acima Abaixo Entrar

6º Passo

Escolha a memória que será verificada. (neste procedimento selecione SMD (25160). Toque em ENTRAR. Este procedimento é também usado para a memória SMD (95160).

Escolha a memória

***\Cabo 8 vias

- SMD (25160)
- SMD (95160)

Voltar Acima Abaixo Entrar

ROTINA PARA VERIFICAÇÃO
PEUGEOT - PARTNER - ANO 2003 A 2006
B.S.I. - LER SENHA VIA CABO 8 VIAS

7º Passo



Escolha o procedimento a ser verificado.
(neste procedimento selecione Ler Senha). Toque em ENTRAR.

Escolha a opção

***\SMD (25160)

• Ler Senha


Voltar | Acima | Abaixo | Entrar

8º Passo



Neste momento está sendo processada a operação.

Escolha a opção

Aguarde 

Lendo...

Voltar | ACIMA | ABAIXO | ENTRAR

Bip

**VOLTA
AO
INDICE**