

REMAP



MANUAL DE INSTRUÇÕES

CODIFICAÇÃO 6A
BC MARELLI COM MCU MOTOROLA MC9S12G256 CODE 2

SR110063
CARGA 031

WWW.CHAVESGOLD.COM.BR

GOLD
Evolution

INDICE

CODIFICAÇÃO 6A

BC MARELLI COM MCU MOTOROLA MC9S12G256 CODE 2

BODY COMPUTER DELPHI CODE 2 COM MCU MOTOROLA MC912DG128

Rotina Para Verificação Body Computer Marelli Com MCU Motorola MC9S12DG256 Code 2.....	03
Rotina Para Verificação Body Computer Marelli Com MCU Motorola MC9S12DG256 Code 2 - Preparar Chave Via Adaptador EB7.....	04
Rotina Para Verificação Body Computer Marelli Com MCU Motorola MC9S12DG256 Code 2 - Apresentar Chave Via Adaptador EB7.....	09
Ilustração da Identificação e Visualização do Circuito - FIAT STILO ANO 2004 A 2007 ..	12
Ilustração da Identificação da Visualização do Microprocessador e dos Fios Soldados no Circuito - FIAT STILO ANO 2004 A 2007	13
Ilustração da Identificação da Placa de Circuito Localizando onde os Fios Serão Soldados - FIAT STILO ANO 2004 A 2007	14
Ilustração da Identificação e Visualização do Circuito FIAT FAMÍLIA NBC178 (PALIO, SIENA, STRADA, DOBLO, IDEA - ANO 2004 À 2007)	15
Ilustração da Identificação da Visualização do Microprocessador e dos Fios Soldados no Circuito - FIAT FAMÍLIA NBC178 (PALIO, SIENA, STRADA, DOBLO, IDEA - ANO 2004 À 2007)	16
Ilustração da Identificação da Placa de Circuito Localizando onde os Fios Serão Soldados - FIAT FAMÍLIA NBC178 (PALIO, SIENA, STRADA, DOBLO, IDEA - ANO 2004 À 2007)	17
Ilustração do Body Computer Marelli Com MCU Motorola MC9S12DG256 Code 2.....	18
Ilustração do Clonny Car e Transponder Megamos Acopamento ao Remap III.....	19

ROTINA PARA VERIFICAÇÃO**BC MARELLI COM MCU MOTOROLA- MC9S12DG256 CODE 2**

Procedimento válido para os seguintes veículos:

LINHA ALFA ROMEO (147, GT, 159)
LINHA FIAT: e Família NBC178 (PÁLIO, SIENA, STRADA,
DOBLO, IDEA - 04 à 07)
LINHA FIAT: (STILO 04 à 07) NBC192
LINHA LANCIA: (THESIS)
LINHA MASERATI: (QUATTROPORTE, GRANTURISMO)

1º Passo

Para iniciar este procedimento, deve acessar no Menu o item Ferramentas. (neste procedimento selecione a ferramenta Clonny Car) Toque em ENTRAR.

Ferramentas

Ferramentas

- Clonny Car

Voltar Acima Abaixo Entrar

2º Passo

Escolha a tarefa que irá ser realizada utilizando o Clonny Car. (neste procedimento selecione Codificação) Toque em ENTRAR.

Clonny Car

Ferramentas\Clonny Car

- Codificação

Voltar Acima Abaixo Entrar

3º Passo

Escolha o procedimento de codificação a ser verificado. (neste procedimento selecione Codificação 6A) Toque em ENTRAR.

Codificacao

***\Codificacao

- Codificacao 6A

Voltar Acima Abaixo Entrar

ROTINA PARA VERIFICAÇÃO

BC MARELLI COM MCU MOTOROLA- MC9S12DG256 CODE 2
PREPARAR CHAVE VIA ADAPTADOR EB7

4º Passo

Escolha o modelo do imobilizador que vai ser usado para realizar o procedimento. (neste procedimento selecione Marelli) Toque em ENTRAR.

Body Computer
***\Codificacao 6A
• Marelli
Voltar Acima Abaixo Entrar

5º Passo

Escolha o procedimento que será verificado. (neste procedimento selecione Adaptador EB7). Toque em ENTRAR.

Interface
***\Marelli
• Adaptador EB7
Voltar Acima Abaixo Entrar

6º Passo

Escolha o modelo do microprocessador que será verificado. (neste procedimento selecione MC9S12DG256). Toque em ENTRAR.

Microprocessador
***\Marelli Adaptador EB7
• MC9S12DG256
Voltar Acima Abaixo Entrar

7º Passo


Escolha o procedimento que será verificado. (neste procedimento selecione Preparar chave). Toque em ENTRAR.

Body Computer
***\MC9S12DG256
• Preparar chave
• Apresentar chave
Voltar Acima Abaixo Entrar

ROTINA PARA VERIFICAÇÃO
BC MARELLI COM MCU MOTOROLA- MC9S12DG256 CODE 2
PREPARAR CHAVE VIA ADAPTADOR EB7

8º Passo

Neste momento consulte o manual de instruções. Para seguir as instruções passo a passo. Aperte ENTER para dar continuidade ao procedimento e vai para o 8º Passo. Apertando ESC, volta ao 7º Passo.

Body Computer
Alerta 

Verifique os procedimentos no manual antes de prosseguir !!


ENTER ESC.

Voltar | ACIMA | ABAIXO | ENTRA

9º Passo

Neste momento irá aparecer o numero de chaves que vão ser codificadas.

- A) O numero 1 indica que a primeira chave será codificada.
- B) Para continuar seleccione **ENTER**.
- C) Caso não queira continuar, seleccione **ESC**, então voltará ao 7º Passo.

Body Computer
Escolha a memoria
Entrada de dados 

Numero de chaves a codificar


1

ENTER ESC.

Voltar | ACIMA | ABAIXO | ENTRA

10º Passo

Apertando SIM, ou Não, vai para o 11º Passo

Body Computer
Pergunta 

Ler o Pincode

SIM NAO

Voltar | ACIMA | ABAIXO | ENTRA

ROTINA PARA VERIFICAÇÃO

BC MARELLI COM MCU MOTOROLA- MC9S12DG256 CODE 2

PREPARAR CHAVE VIA ADAPTADOR EB7

11º Passo



Neste momento deve-se soldar os fios do adaptador EB7 no Body Computer , conforme a ilustração deste manual. Para continuar o procedimento seleccione ENTER). Caso não queira prosseguir, seleccione ESC, e voltará no 7º Passo novamente.

Body Computer

Informacao 

Solde os fios do adaptador EB7 no body computer

Voltar | ACIMA | ABAIXO | Entrar

12º Passo



Neste momento a realizado a leitura da senha da chave a ser codificada.

Body Computer

Aguarde 

Lendo...

Voltar | ACIMA | ABAIXO | Entrar

13º Passo



Neste momento aparecerá na tela Código do Pincode lido Para continuar este procedimento seleccione ENTER). Caso não queira prosseguir, seleccione ESC, e voltará no 7º Passo novamente.

Body Computer

Informacao 

Pincode lido
7777
Avançar?

Voltar | ACIMA | ABAIXO | Entrar

ROTINA PARA VERIFICAÇÃO
BC MARELLI COM MCU MOTOROLA- MC9S12DG256 CODE 2
PREPARAR CHAVE VIA ADAPTADOR EB7

14º Passo



Neste momento a realizado a leitura da senha da chave a ser codificada.



15º Passo



Neste momento, para dar continuidade ao procedimento, o Clonny Car deve ser conectado ao Remap III, e deve ser inserido o Transponder T42 para ser gravado, conforme ilustração [na pagina 19 deste manual](#).

NOTAS:

A) Para continuar seleccione **ENTER**.

B) Caso não queira continuar, seleccione **ESC**, então voltará ao 7º Passo.



16º Passo



Neste momento a realizado a leitura do TRANSPONDER para gravar a chave codificada.



ROTINA PARA VERIFICAÇÃO

BC MARELLI COM MCU MOTOROLA- MC9S12DG256 CODE 2 PREPARAR CHAVE VIA ADAPTADOR EB7

17º Passo

Caso o transponder for gravado corretamente, aparecerá esta tela, indicando que a gravação da chave foi feita corretamente e com sucesso! Após a apresentação desta mensagem, aperte **ENTER** então voltará ao 7º Passo.



18º Passo

Se usar um Transponder já codificado, ou não for detectado, aparecerá a mensagem como na tela ao lado: CLONNY CAR ERRO: CHAVE NÃO DETECTADA. Para repetir o procedimento, aperte **ENTER** então voltará ao 7º Passo.



OBSERVAÇÃO:

Se há uma chave inválida no BC, tem que deixar a chave ligada por 15 minutos para poder gravar as chaves. Caso contrário vai dar erro na codificação ou código do PIN errado.

IMPORTANTE

- 1 - Se usar um Transponder já codificado, aparecerá a mensagem: ERRO CODIFICACAO TECLE <ENTER>
- 2 - Depois de codificado, o Transponder só serve para ser usado no mesmo veículo.
- 3 - Caso queira gravar um novo Transponder, repita o procedimento.
- 4 - Memória suja, mal posicionamento do Transponder, podem ocasionar ERRO DE CODIFICAÇÃO.
- 5 - Conferir se o adaptador usado é o Adaptador EB7.
- 6 - Conferir se os fios foram soldados de acordo com o Manual de Instruções.
- 7 - Se persistir o erro, entre em contato com o suporte técnico:
e-mail: info@chavesgold.com.br

ROTINA PARA VERIFICAÇÃO

BC MARELLI COM MCU MOTOROLA- MC9S12DG256 CODE 2 APRESENTAR CHAVE VIA ADAPTADOR EB7

1º Passo

Escolha o procedimento que será verificado. (neste procedimento seleccione Apresentar chave). Toque em ENTRAR.

2º Passo

Neste momento irá aparecer o numero de chaves que vão ser apresentadas.

- A) O numero 1 indica que a primeira chave será apresentada.
- B) Para continuar seleccione **ENTER**.
- C) Caso não queira continuar, seleccione **ESC**, então voltará ao 1º Passo.

3º Passo

Neste momento, para dar continuidade ao procedimento, o Clonny Car deve ser conectado ao Remap III, e deve ser inserido o Transponder T42 para ser gravado, conforme ilustração [na pagina 10 deste manual](#).

NOTAS:

- A) Para continuar seleccione **ENTER**.
- B) Caso não queira continuar, seleccione **ESC**, então voltará ao 1º Passo.

ROTINA PARA VERIFICAÇÃO
BC MARELLI COM MCU MOTOROLA- MC9S12DG256 CODE 2
APRESENTAR CHAVE VIA ADAPTADOR EB7

4º Passo

Neste momento a realizado a leitura da senha da chave a ser codificada.



5º Passo

Neste momento, para dar continuidade ao procedimento, o Clonny Car deve ser conectado ao Remap III, e deve ser inserido o Transponder T42 para ser gravado, conforme ilustração [na página 19 deste manual](#).

NOTAS:

A) Para continuar selecione **ENTER**.

B) Caso não queira continuar, selecione **ESC**, então voltará ao 1º Passo.



6º Passo

Neste momento a realizado a leitura do TRANSPONDER para gravar a chave codificada.



CONTINUA
NA PRÓXIMA
PAGINA

ROTINA PARA VERIFICAÇÃO

**BC MARELLI COM MCU MOTOROLA- MC9S12DG256 CODE 2
APRESENTAR CHAVE VIA ADAPTADOR EB7**

7º Passo



Caso o transponder for gravado corretamente, aparecerá esta tela, indicando que a gravação da chave foi feita corretamente e com sucesso! Após a apresentação desta mensagem, aperte **ENTER** então voltará ao 1º Passo.



9º Passo



Se usar um Transponder já codificado, ou não for detectado, aparecerá a mensagem como na tela ao lado: CLONNY CAR ERRO: CHAVE NÃO DETECTADA. Para repetir o procedimento, aperte **ENTER** então voltará ao 1º Passo.



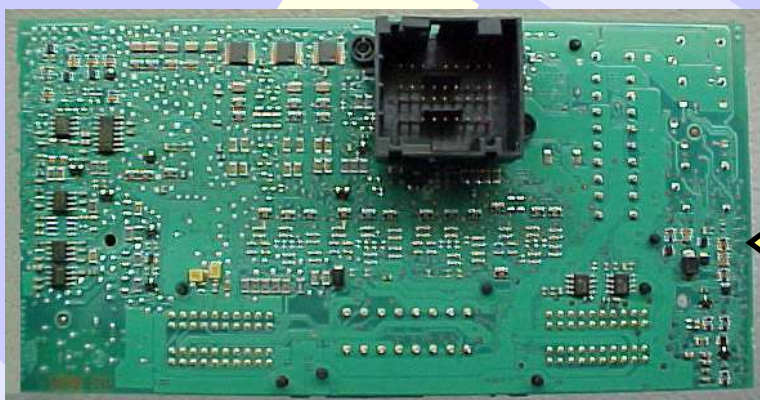
FIAT STILO ANO 2004 A 2007

**BC MARELLI COM MCU MOTOROLA- MC9S12DG256 CODE 2
ILUSTRAÇÃO DA IDENTIFICAÇÃO E VISUALIZAÇÃO DO CIRCUITO**



**Body Computer
Fechado**

**Identificação do
Body Computer**



**Visualização do Circuito
do Body Computer**

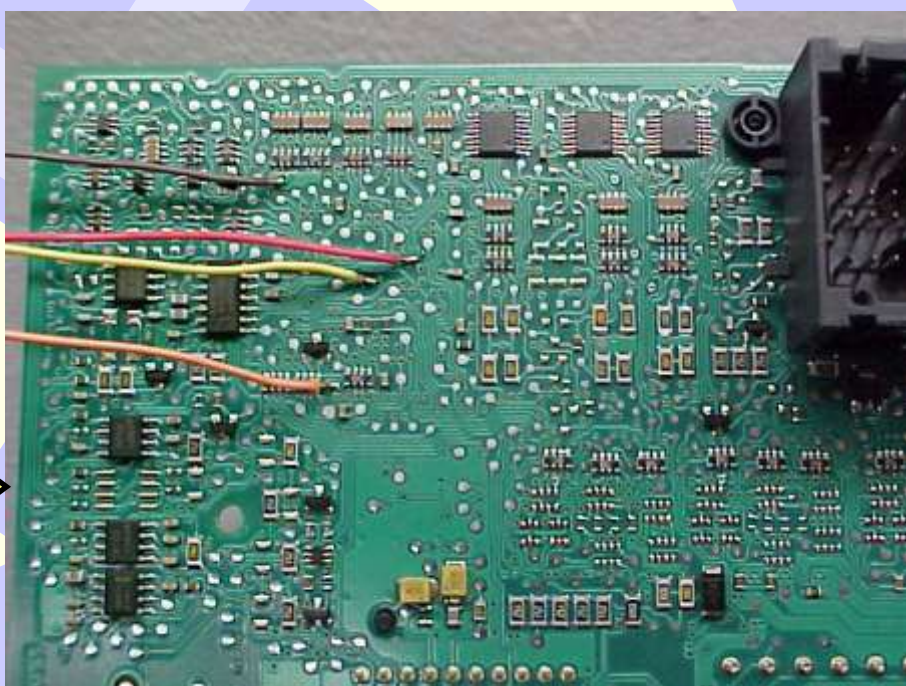
FIAT STILO ANO 2004 A 2007

BC MARELLI COM MCU MOTOROLA- MC9S12DG256 CODE 2

ILUSTRAÇÃO DA VISUALIZAÇÃO DO MICROPROCESSADOR E DOS FIOS SOLDADOS



Visualização do Microprocessador MC9S12DG256B



Visualização da Placa de Circuito com os fios soldados

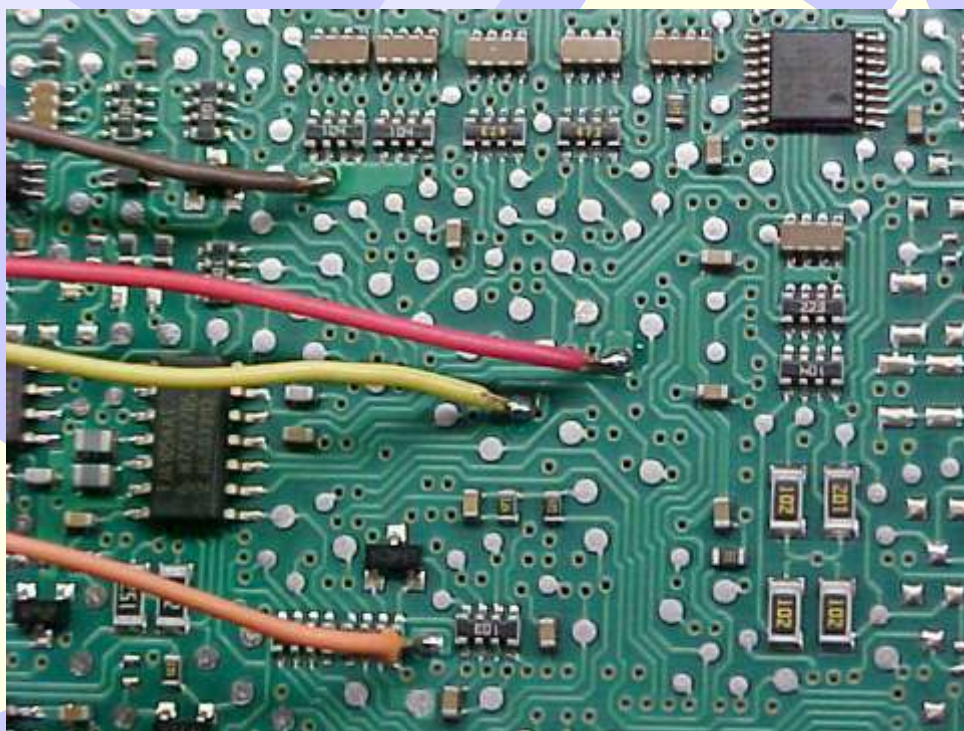
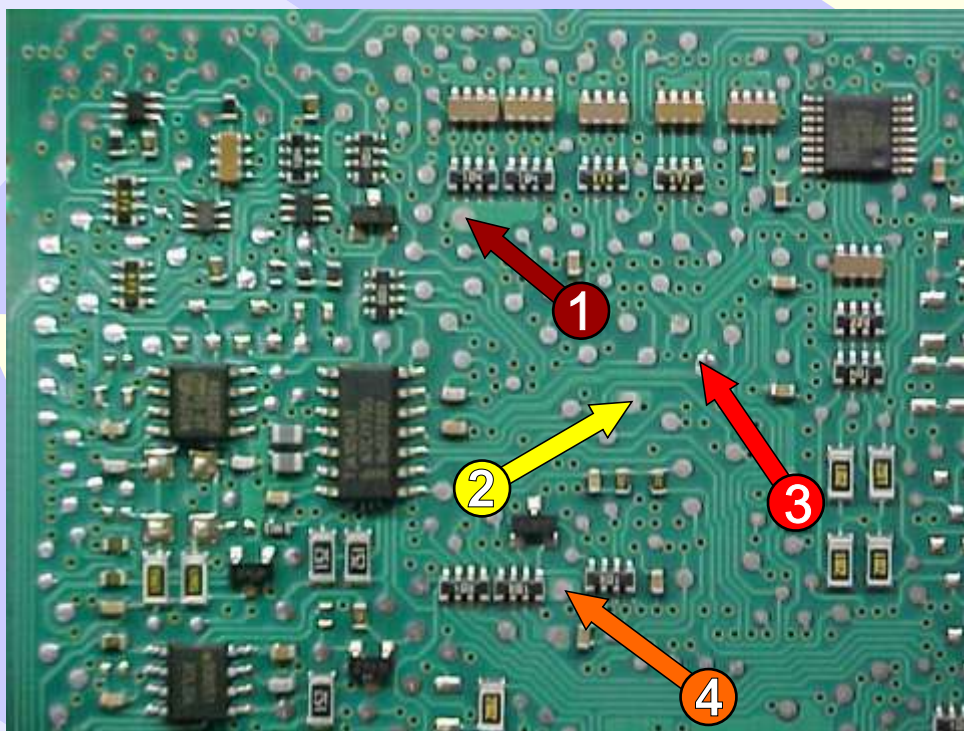
FIAT STILO ANO 2004 A 2007

BC MARELLI COM MCU MOTOROLA- MC9S12DG256 CODE 2

ILUSTRAÇÃO DA PLACA DE CIRCUITO:

LOCALIZANDO ONDE OS FIOS SERÃO SOLDADOS

1 = Marrom 2 = Amarelo 3 = Vermelho 4 = Laranja



**FIAT FAMÍLIA NBC178 (PALIO, SIENA, STRADA, DOBLO, IDEA - ANO 2004 À 2007)
BC MARELLI COM MCU MOTOROLA- MC9S12DG256 CODE 2
ILUSTRAÇÃO DA IDENTIFICAÇÃO E VISUALIZAÇÃO DO BODY COMPUTER**



Visualizando o BC e a posição dos fusíveis

Visualizando o lado da identificação do BC



Visualizando a parte traseira do BC

Identificação do BC



FIAT FAMÍLIA NBC178 (PALIO, SIENA, STRADA, DOBLO, IDEA - ANO 2004 À 2007)

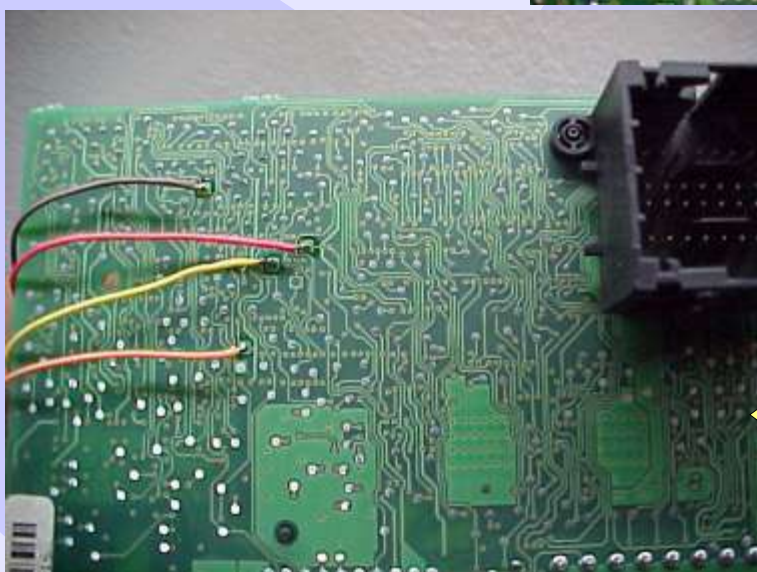
BC MARELLI COM MCU MOTOROLA- MC9S12DG256 CODE 2

ILUSTRAÇÃO DA VISUALIZAÇÃO DO MICROPROCESSADOR E DOS FIOS SOLDADOS



Visualizando o circuito do Body Computer

Visualização do Microprocessador MC9S12DG256B



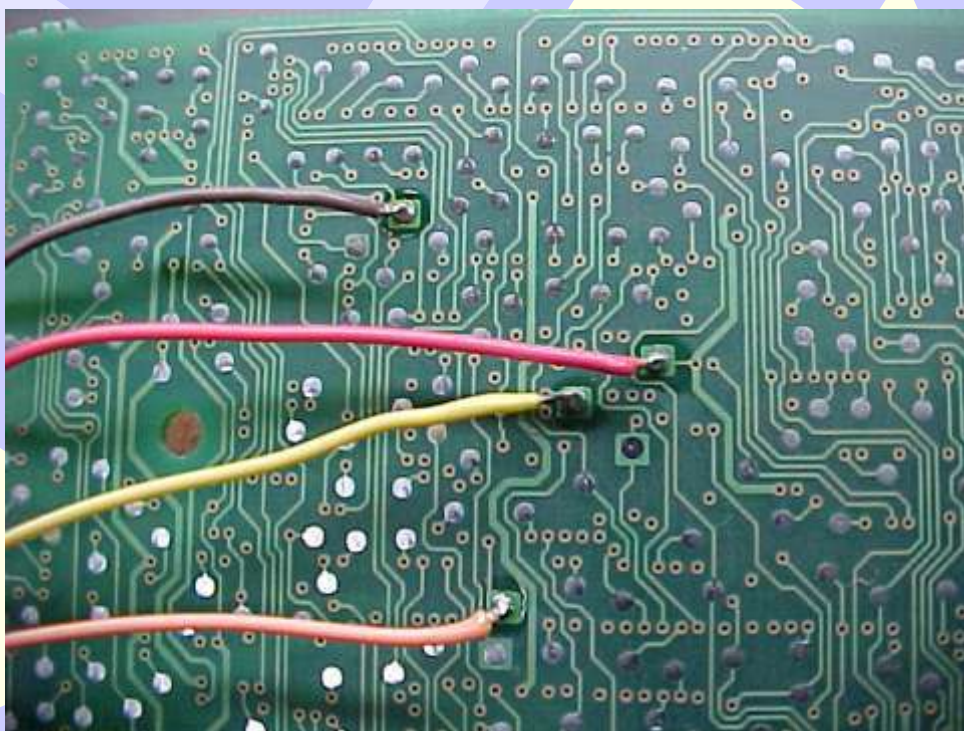
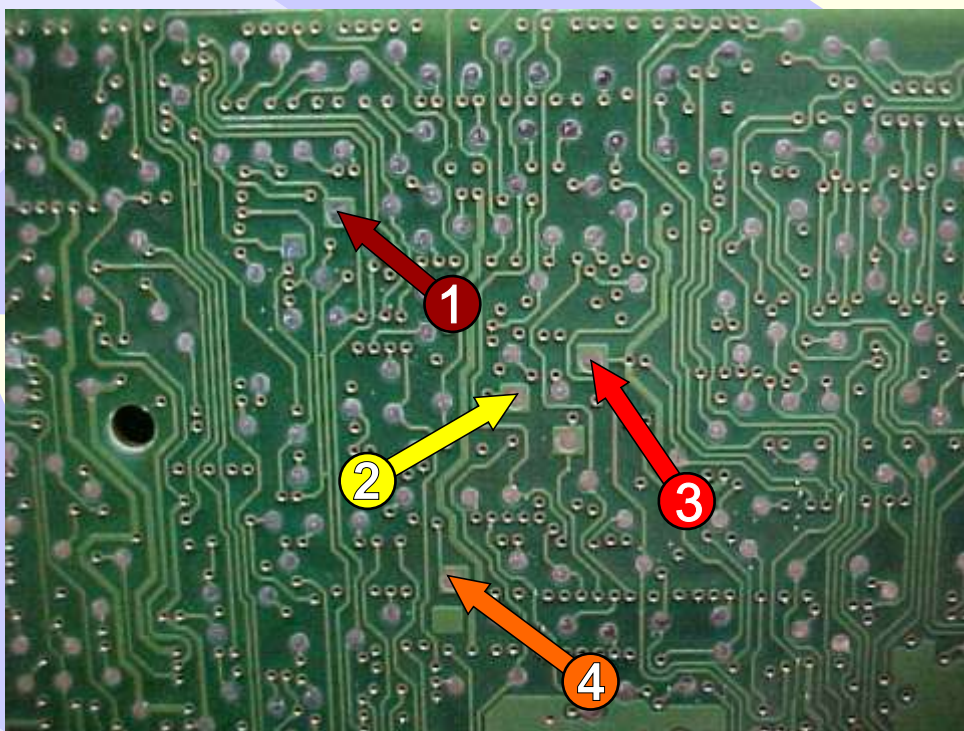
Visualização da Placa de Circuito com os fios soldados

FIAT FAMÍLIA NBC178 (PALIO, SIENA, STRADA, DOBLO, IDEA - ANO 2004 À 2007)

BC MARELLI COM MCU MOTOROLA- MC9S12DG256 CODE 2

**ILUSTRAÇÃO DA PLACA DE CIRCUITO:
LOCALIZANDO ONDE OS FIOS SERÃO SOLDADOS**

1 = Marrom 2 = Amarelo 3 = Vermelho 4 = Laranja



**ROTINA PARA VERIFICAÇÃO
BC MARELLI COM MCU MOTOROLA- MC9S12DG256 CODE 2
ILUSTRAÇÃO DO BODY COMPUTER**



**BODY COMPUTER - MICROPROCESSADOR MC9S12DG256
FIAT STILO ANO 2004 À 2007**



**BODY COMPUTER - MICROPROCESSADOR MC9S12DG256
FIAT FAMÍLIA NBC178 (PALIO, SIENA, STRADA, DOBLO, IDEA - ANO 2004 À 2007)**

CODIFICAÇÃO 6A - BC MARELLI CODE 2 COM MCU MOTOROLA - MC9S12DG256

Motorola MCU, que usa MC68HC9S12DG256 = 4096 bytes - Usar Adaptador EB7.
Usar Transponder Megamos crypto. T42
Mostra o código do cartão Fiat Code.
Deixa o Transponder pronto e programado para ligar o veículo.

Veículos equipados com está Unidade:

ALFAROMEIO: 147, GT, 159

FIAT: Família NBC178 (PÁLIO, SIENA, STRADA, DOBLO, IDEA - 2004 À 2007)

FIAT: (STILO - 2004 À 2007)

LANCIA: THESIS

MASERATI: QUATTROPORTE, GRANTURISMO

Obs: Se há uma chave inválida no BC, tem que deixar a chave ligada por 15 minutos para pode gravar as chaves. Caso contrário, vai dar erro na codificação ou código PIN errado.

ILUSTRAÇÃO DO CLONNY CAR E TRANSPONDER MEGAMOS ACLOPAMENTO AO REMAP III



NOTA: Para trabalhar com o Clonny Car e Pinça, tem que está ligado na fonte de alimentação.



BOBINA

**USANDO O
TRANSPONDER**

Coloque o Transponder com a bobina virada para cima dentro da chave. Após programar no Clonny Car, se necessário for para utilização no veículo, usar a bobina virada para baixo.

**VOLTA
AO
INDICE**